

# FOR RENT

賃料	管理費等
85,000円	10,000円

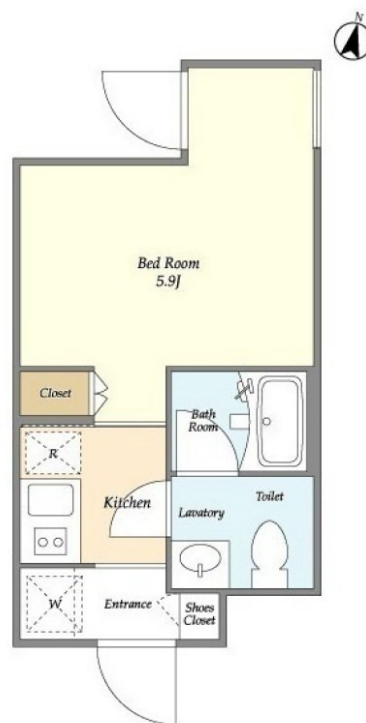
## 礼金なし、インターネット無料、オートロック・

2面採光,オートロック,モニタ付オートロック,デザイナーズ,駅まで平坦,閑静な住宅街,防犯カメラ,メールボックス

【外観】



【間取り図】



間取り	1K		
敷金	1ヶ月	礼金	無
敷引 / 償却金	-	保証金	-
物件種別	マンション		
建物名・部屋番号	THE RESIDENCE DDI NERIMA		
物件所在地	東京都練馬区桜台4丁目		
交通	西武池袋線 桜台(東京)駅 徒歩7分 都営大江戸線 練馬駅 徒歩8分		
間取詳細	洋室(5.9畳) K(1.5畳)		
構造・規模	鉄筋コンクリート 4階建 3階		
専有面積	17.7㎡	向き	西
築年月	2020年7月	契約期間	2年
損害保険	有	入居時期	2026年1月中旬予定
駐車場			
設備	24時間換気システム, 2口コンロ, 3点給湯, B S, C S, T Vインターホン, エアコン, ガスコンロ設置済		
その他費用	[一時金] 鍵交換代: 33,000円		
入居諸条件			
保証会社	必須 初回: 賃料等の50%、月額手数料: 賃料等の1%、詳細はお問合せください		
備考	2020年築、モニター付きインターホン、バストイレ別、独立洗面台、浴室乾燥機、温水洗浄便座など水回り設備充実、ご質問・ご内見予約等お気軽にお問合せください。		

図面と現況が異なる場合は現況が優先となります。

間取りの「S」はサービスルーム(納戸)です。

情報更新日2025年12月13日

No.0000051260

お問合せ先



東京都知事(1)第108097号

・公益社団法人東京都宅地建物取引業協会/公益社団法人首都圏不動産公正取引協議会

**株式会社アイムホーム 本店**

東京都練馬区練馬1丁目26-18KNホープビル3F

TEL:03-6914-8998

FAX:03-6914-8997

E-mail: info@imh.co.jp

URL: http://www.imh.co.jp



携帯サイトから物件詳細を閲覧できます！

取引態様	手数料負担の割合	貸主	借主
仲介先物	手数料配分の割合	元付	客付