

# FOR RENT

賃料	管理費等
92,000円	3,000円

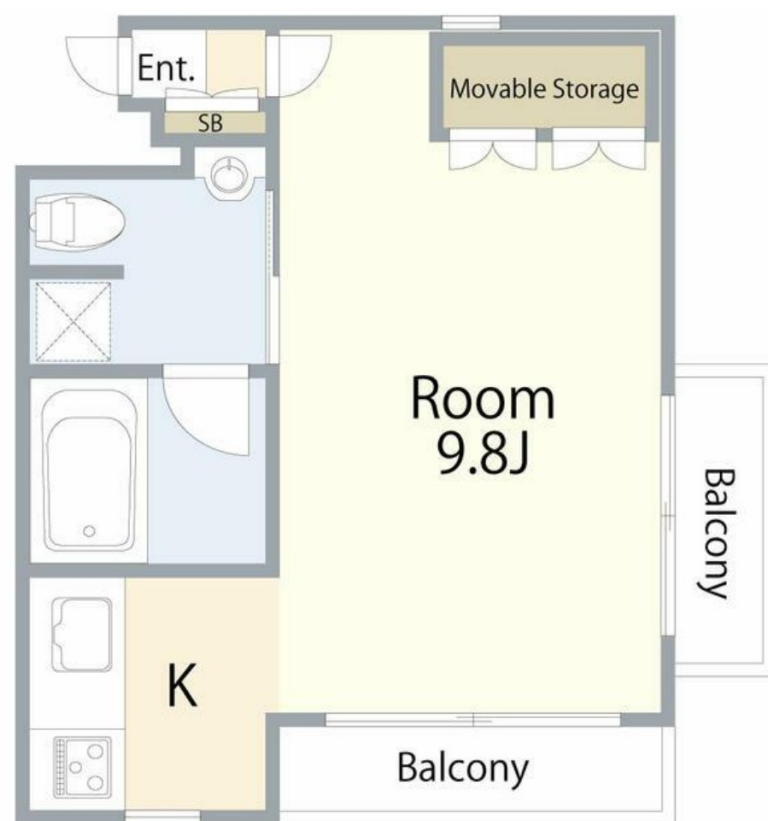
## 駅徒歩5分、オートロック完備、モニター付きイン

2面バルコニー、2面採光、オートロック、モニター付オートロック、角住戸、通風良好、南面バルコニー、陽当たり良好、閑静な住宅街、メールボックス

【外観】



【間取り図】



図面と現況が異なる場合は現況が優先となります。

間取りの「S」はサービスルーム(納戸)です。

間取り	1R		
敷金	1ヶ月	礼金	1ヶ月
敷引/償却金	-	保証金	-
物件種別	マンション		
建物名・部屋番号	フローラルパーク		
物件所在地	東京都練馬区練馬4丁目		
交通	西武池袋線 豊島園駅 徒歩5分 都営大江戸線 練馬駅 徒歩10分		
間取詳細			
構造・規模	鉄筋コンクリート 2階建 1階		
専有面積	25.53㎡	向き	南
築年月	2004年2月	契約期間	2年
損害保険	有	入居時期	2025年6月上旬予定
駐車場	駐輪場		
設備	24時間換気システム, 3口以上コンロ, 3点給湯, B S, C A T V, C A T Vインターネット, T Vインター		
その他費用	[一時金] 消毒代: 16,500円 24時間サポート料: 16,500円 鍵交換費用: 27,500円		
入居諸条件			
保証会社	必須 初回: 賃料総額の50% 月額: 賃料総額の1%、詳細はお気軽にお問い合わせください。		
備考	閑静な住宅街で人気の角部屋、南向き、システムキッチン3口コンロ、パストイレ別・独立洗面台・浴室乾燥機など水回り設備充実、ご質問・ご内覧予約ご希望の方はお気軽にお問い合わせ下さい。		

情報更新日2025年5月20日

No.0000049350

お問合せ先



東京都知事(1)第108097号  
・公益社団法人東京都宅地建物取引業協会/公益社団法人首都圏不動産公正取引協議会

### 株式会社アイムホーム 本店

東京都練馬区練馬1丁目26-18KNホープビル3F  
TEL:03-6914-8998 FAX:03-6914-8997  
E-mail: info@imh.co.jp  
URL: http://www.imh.co.jp



携帯サイトから物件詳細を閲覧できます!

取引態様	手数料負担の割合	貸主	借主
仲介先物	手数料配分の割合	元付	客付