

FOR RENT

賃料	管理費等
141,000円	4,000円

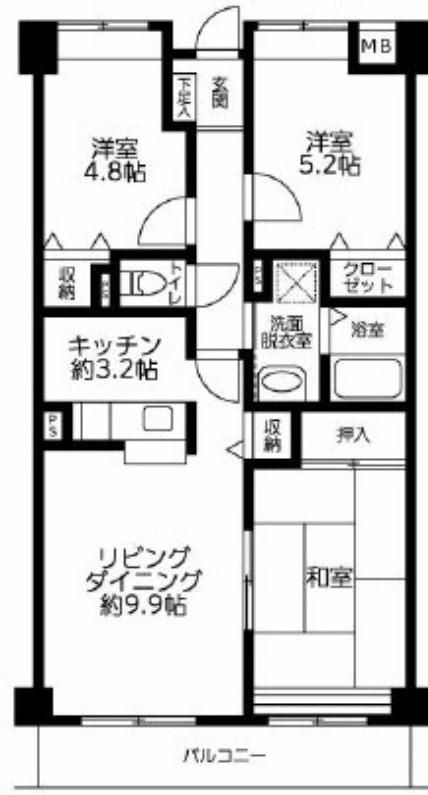
礼金なし、更新料0.5ヶ月分、上鷺宮小学校・北中

振り分け、南面バルコニー、陽当たり良好、外壁タイル張り、閑静な住宅街、メールボックス

【外観】



【間取り図】



間取り	3LDK		
敷金	1ヶ月	礼金	無
敷引/償却金	-	保証金	-
物件種別	マンション		
建物名・部屋番号	クレストA		
物件所在地	東京都中野区上鷺宮2丁目		
交通	西武新宿線 鷺ノ宮駅 徒歩11分 西武池袋線 富士見台駅 徒歩14分		
間取詳細			
構造・規模	鉄筋コンクリート 3階建 2階		
専有面積	68.79㎡	向き	南
築年月	1999年11月	契約期間	2年
損害保険	有	入居時期	相談
駐車場	要問い合わせ 駐輪場		
設備	2口コンロ, 3点給湯, TVインターホン, エアコン, ガスコンロ設置可, クローゼット, シャワー, シューズ		
その他費用			
入居諸条件	二人可 子供可		
保証会社			
備考	敷地内駐車場(要確認)、宅配BOX完備、モニター付きインターホン、バストイレ別・独立洗面台・追い焚き機能など水回り設備充実、ご質問・ご内覧予約ご希望の方はお気軽にお問い合わせ下さい。		

図面と現況が異なる場合は現況が優先となります。

間取りの「S」はサービスルーム(納戸)です。

情報更新日2025年4月22日

No.0000049345



東京都知事(1)第108097号
 ・公益社団法人東京都宅地建物取引業協会/公益社団法人首都圏不動産公正取引協議会
株式会社アイムホーム 本店
 東京都練馬区練馬1丁目26-18KNホープビル3F
 TEL:03-6914-8998 FAX:03-6914-8997
 E-mail: info@imh.co.jp
 URL: http://www.imh.co.jp



携帯サイトから物件詳細を閲覧できます!

取引態様	手数料負担の割合	貸主	借主
	手数料配分の割合	元付	客付
仲介先物			