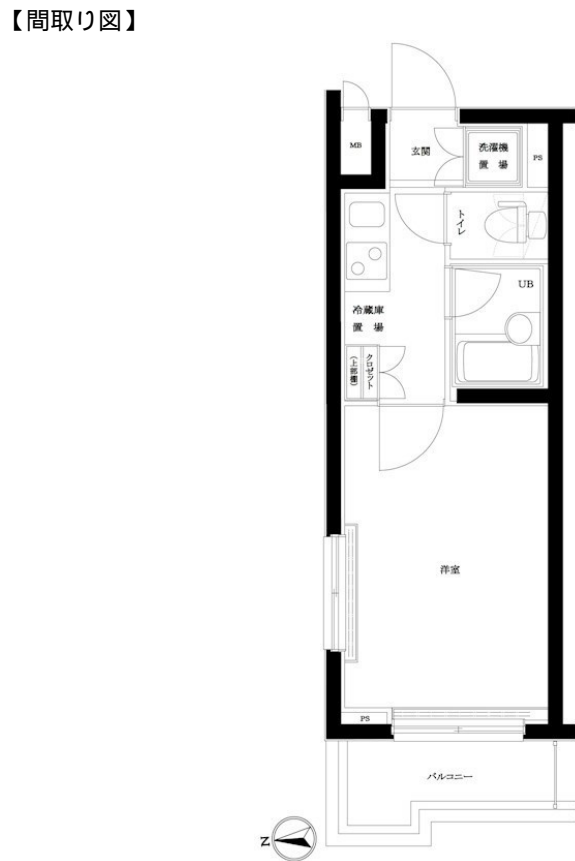


# FOR RENT

賃料	管理費等
68,000円	12,000円

## 分乗賃貸、オートロック・宅配BOX完備、24時間

2面採光,オートロック,モニタ付オートロック,角住戸,通風良好,陽当たり良好,駅まで平坦,外壁タイル張り,閑静な住宅街,分譲タイプ,防犯カメラ,メールボックス



図面と現況が異なる場合は現況が優先となります。

間取りの「S」はサービスルーム(納戸)です。

間取り	1K		
敷金	無	礼金	1ヶ月
敷引/償却金	-	保証金	-
物件種別	マンション		
建物名・部屋番号	ループル練馬		
物件所在地	東京都練馬区中村北1丁目		
交通	都営大江戸線 練馬駅 徒歩8分 西武池袋線 豊島園駅 徒歩13分		
間取詳細			
構造・規模	鉄筋コンクリート 5階建 4階		
専有面積	20.25㎡	向き	西
築年月	2007年3月	契約期間	2年
損害保険	有	入居時期	2025年6月上旬予定
駐車場	駐輪場		
設備	24時間換気システム,2口コンロ,TVインターホン,エアコン,ガスコンロ設置済,クローゼット,システ		
その他費用	[一時金] 24時間サポート料:17,000円 鍵交換費用:19,800円		
入居諸条件			
保証会社	必須 初回保証料30%(家賃+共益費)年間保証料10000円 学生初回保証料9000円		
備考	閑静な住宅街で人気の角部屋、モニター付きインターホン、バストイレ別・室内洗濯機置き場・浴室乾燥機、ご質問・ご内覧予約ご希望の方はお気軽にお問い合わせ下さい。		

情報更新日2025年4月13日

No.0000049193



東京都知事(1)第108097号  
 ・公益社団法人東京都宅地建物取引業協会/公益社団法人首都圏不動産公正取引協議会  
**株式会社アイムホーム 本店**  
 東京都練馬区練馬1丁目26-18KNホープビル3F  
 TEL:03-6914-8998 FAX:03-6914-8997  
 E-mail: info@imh.co.jp  
 URL: http://www.imh.co.jp



携帯サイトから物件詳細を閲覧できます!

取引態様	手数料負担の割合	貸主	借主
仲介先物	手数料配分の割合	元付	客付