

FOR RENT

賃料	管理費等
75,000円	5,000円

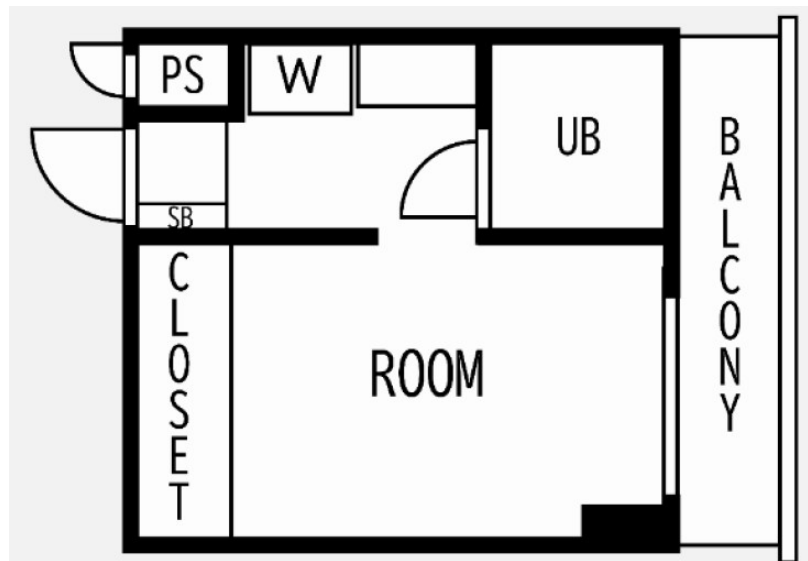
駅徒歩5分、礼金なし、オートロック・宅配BOX完

オートロック,モニタ付オートロック,南面バルコニー,陽当たり良好,駅まで平坦,外壁タイル張り,閑静な住宅街,メールボックス

【外観】



【間取り図】



間取り	1K		
敷金	1ヶ月	礼金	無
敷引/償却金	-	保証金	-
物件種別	マンション		
建物名・部屋番号	ジョイフル練馬		
物件所在地	東京都練馬区豊玉北6丁目		
交通	西武豊島線 練馬駅 徒歩5分 都営大江戸線 豊島園駅 徒歩15分		
間取詳細			
構造・規模	鉄筋コンクリート 6階建 5階		
専有面積	16.6㎡	向き	南
築年月	1992年3月	契約期間	2年
損害保険	有	入居時期	2025年4月下旬予定
駐車場	駐輪場		
設備	IHクッキングヒーター,TVインターホン,エアコン,クローゼット,システムキッチン,シャワー,シュー		
その他費用	[一時金] 24時間サポート料:16,500円 鍵交換費用:27,500円 インターネット利用料/2年:22,000円 [月次費用] ヒーツ代(ガス代):5,500円		
入居諸条件			
保証会社	必須 初回:賃料総額の50% 更新保証料:10,000円/年、詳細はお気軽にお問い合わせください。		
備考	室内リフォーム、エレベーター、モニター付きインターホン、壁一面収納、エアコン、ご質問・ご内覧予約ご希望の方はお気軽にお問い合わせ下さい。		

図面と現況が異なる場合は現況が優先となります。

間取りの「S」はサービスルーム(納戸)です。

情報更新日2025年4月14日

No.0000049080



東京都知事(1)第108097号
・公益社団法人東京都宅地建物取引業協会/公益社団法人首都圏不動産公正取引協議会

株式会社アイムホーム 本店

東京都練馬区練馬 1丁目26-18KNホープビル3F
TEL:03-6914-8998 FAX:03-6914-8997
E-mail: info@imh.co.jp
URL: http://www.imh.co.jp



携帯サイトから物件詳細を閲覧できます!

取引態様	手数料負担の割合	貸主	借主
仲介先物	手数料配分の割合	元付	客付