

# FOR RENT

賃料	管理費等
108,000円	10,000円

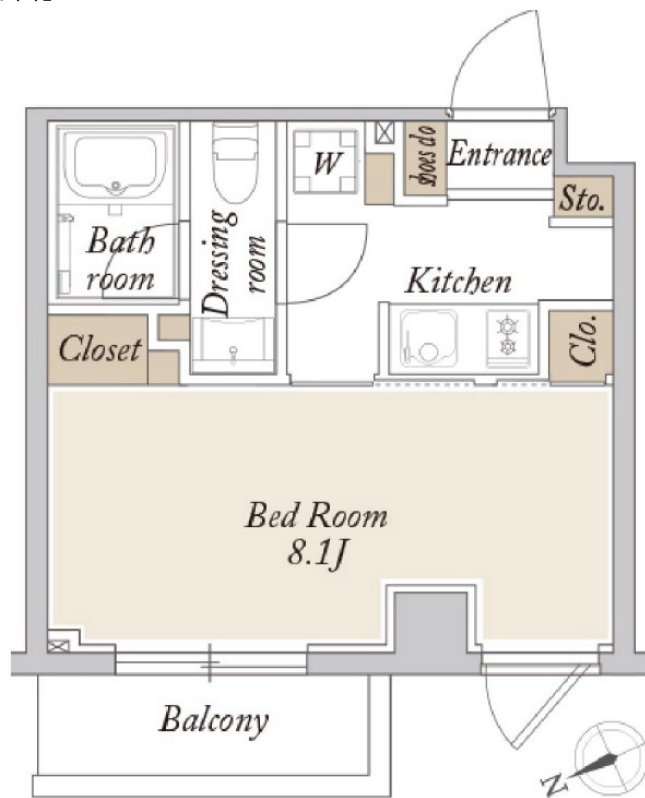
## 2021年築、オートロック・宅配BOX完備、ネット

オートロック, モニタ付オートロック, 眺望良好, 陽当たり良好, 閑静な住宅街, 防犯カメラ, メールボックス

【外観】



【間取り図】



図面と現況が異なる場合は現況が優先となります。

間取りの「S」はサービスルーム(納戸)です。

間取り	1K		
敷金	1ヶ月	礼金	1ヶ月
敷引/償却金	-	保証金	-
物件種別	マンション		
建物名・部屋番号	ORSUS新江古田		
物件所在地	東京都練馬区豊玉北2丁目		
交通	都営大江戸線 新江古田駅 徒歩7分 西武池袋線 江古田駅 徒歩13分		
間取詳細			
構造・規模	鉄筋コンクリート 5階建 4階		
専有面積	25.23㎡	向き	西
築年月	2021年7月	契約期間	2年
損害保険	有	入居時期	相談
駐車場	駐輪場 バイク置き場		
設備	24時間換気システム, 2口コンロ, 3点給湯, TVインターホン, エアコン, ガスコンロ設置済, クローゼット		
その他費用	[一時金] 鍵発行手数料: 16,500円		
入居諸条件			
保証会社	必須 初回: 賃料総額の50%、口座振替手数料220円、詳細はお問い合わせ下さい。		
備考	駅徒歩6分の閑静な住宅街、モニター付きインターホン、バストイレ別・独立洗面台・浴室乾燥機など水回り設備充実、ご質問・ご内覧予約ご希望の方はお気軽にお問い合わせ下さい。		

情報更新日2025年4月14日

No.0000048843

お問合せ先



東京都知事(1)第108097号  
・公益社団法人東京都宅地建物取引業協会/公益社団法人首都圏不動産公正取引協議会

### 株式会社アイムホーム 本店

東京都練馬区練馬1丁目26-18KNホープビル3F  
TEL:03-6914-8998 FAX:03-6914-8997  
E-mail: info@imh.co.jp  
URL: http://www.imh.co.jp



携帯サイトから物件詳細を閲覧できます!

取引態様	手数料負担の割合	貸主	借主
仲介先物	手数料配分の割合	元付	客付