

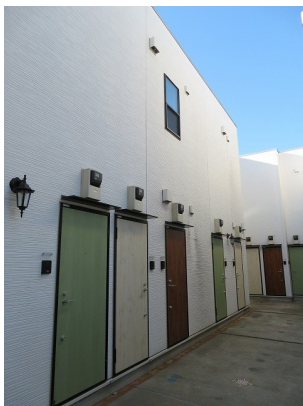
# FOR RENT

賃料	管理費等
80,000円	5,000円

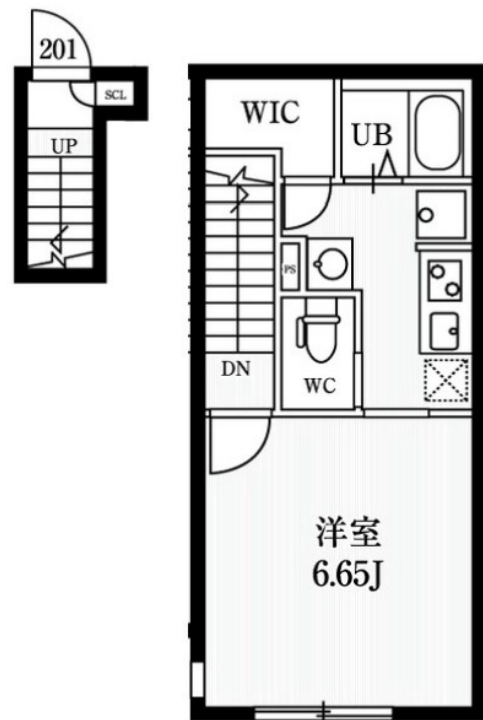
## インターネット無料、モニター付きインターホン

2面採光,角住戸,最上階,上階無し,駅まで平坦,閑静な住宅街,メールボックス

【外観】



【間取り図】



図面と現況が異なる場合は現況が優先となります。

間取りの「S」はサービスルーム(納戸)です。

間取り	1K		
敷金	無	礼金	無
敷引/償却金	-	保証金	-
物件種別	アパート		
建物名・部屋番号	ミハス練馬春日町		
物件所在地	東京都練馬区春日町1丁目		
交通	都営大江戸線 練馬春日町駅 徒歩9分 東京メトロ有楽町線 平和台(東京)駅 徒歩16分		
間取詳細			
構造・規模	鉄骨 2階建 2階		
専有面積	24.22㎡	向き	南西
築年月	2018年6月	契約期間	2年
損害保険	有	入居時期	2025年4月中旬予定
駐車場	駐輪場		
設備	24時間換気システム, 2口コンロ, 3点給湯, TVインターホン, エアコン, ガスコンロ設置済, クローゼツ		
その他費用	[一時金] 鍵交換費用: 14,300円 ハウスクリーニング費用: 38,500円 [月次費用] サポート費: 1,320円		
入居諸条件			
保証会社	必須 初回: 賃料総額の50%、月額: 決済手数料550円、更新保証料: 10,000円/年、詳細はお問い合わせ		
備考	最上階角部屋、都市ガス、エアコン、バストイレ別・独立洗面台・浴室乾燥機など水回り設備充実、ご質問・ご内覧予約ご希望の方はお気軽にお問い合わせ下さい。		

情報更新日2025年4月14日

No.0000048445



東京都知事(1)第108097号  
 ・公益社団法人東京都宅地建物取引業協会/公益社団法人首都圏不動産公正取引協議会  
**株式会社アイムホーム 本店**  
 東京都練馬区練馬1丁目26-18KNホープビル3F  
 TEL:03-6914-8998 FAX:03-6914-8997  
 E-mail: info@imh.co.jp  
 URL: http://www.imh.co.jp



携帯サイトから物件詳細を閲覧できます!

取引態様	手数料負担の割合	貸主	借主
仲介先物	手数料配分の割合	元付	客付