

FOR RENT

賃料	管理費等
135,000円	8,000円

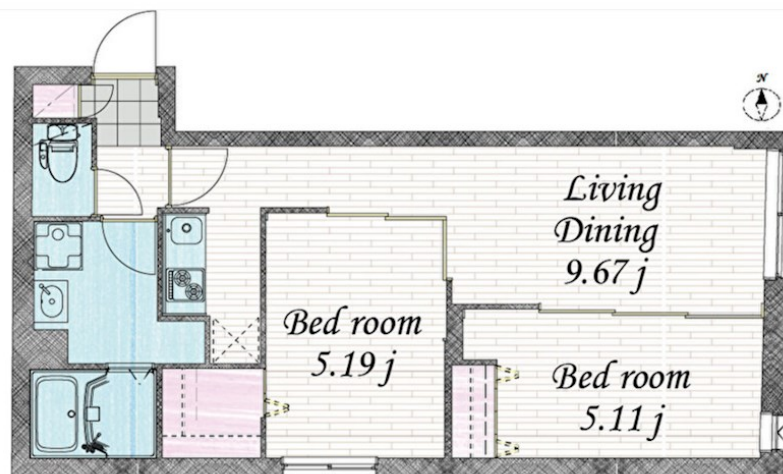
駅徒歩5分、オートロック・宅配BOX完備、角部屋

2面採光,オートロック,モニタ付オートロック,角住戸,デザイナーズ,駅まで平坦,外壁コンクリート,閑静な住宅街,メールボックス,周辺交通量少なめ

【外観】



【間取り図】



間取り	2DK		
敷金	1ヶ月	礼金	1ヶ月
敷引/償却金	-	保証金	-
物件種別	マンション		
建物名・部屋番号	ブランシェ練馬		
物件所在地	東京都練馬区豊玉上2丁目		
交通	都営大江戸線 練馬駅 徒歩6分 西武池袋線 桜台(東京)駅 徒歩5分		
間取詳細	DK(9.67畳) 洋室(5.11畳) 洋室(5.19畳)		
構造・規模	鉄筋コンクリート 4階建 2階		
専有面積	45.4㎡	向き	東
築年月	2014年5月	契約期間	2年
損害保険	有	入居時期	相談
駐車場			
設備	24時間換気システム,2口コンロ,3点給湯,CATV,CATVインターネット,TVインターホン,ウォ		
その他費用			
入居諸条件	二人可		
保証会社	必須 初回:賃料総額の50% 月額保証料:500円、更新保証料:10,000円/年、詳細はお気軽にお		
備考	コンクリート打ち放し、ウォークインクローゼット、モニター付きインターホン、バスタイレ別・独立洗面台・浴室乾燥機・室内洗濯機置き場、ご質問・ご内覧予約ご希望の方はお気軽にお問い合わせ下さい。		

図面と現況が異なる場合は現況が優先となります。

間取りの「S」はサービスルーム(納戸)です。

情報更新日2025年4月17日

No.0000048388

お問合せ先



東京都知事(1)第108097号

・公益社団法人東京都宅地建物取引業協会/公益社団法人首都圏不動産公正取引協議会

株式会社アイムホーム 本店

東京都練馬区練馬1丁目26-18KNホープビル3F

TEL:03-6914-8998

FAX:03-6914-8997

E-mail: info@imh.co.jp

URL: http://www.imh.co.jp



携帯サイトから物件詳細を閲覧できます!

取引態様	手数料負担の割合	貸主	借主
仲介先物	手数料配分の割合	元付	客付