

# FOR RENT

賃料	管理費等
192,000円	12,000円

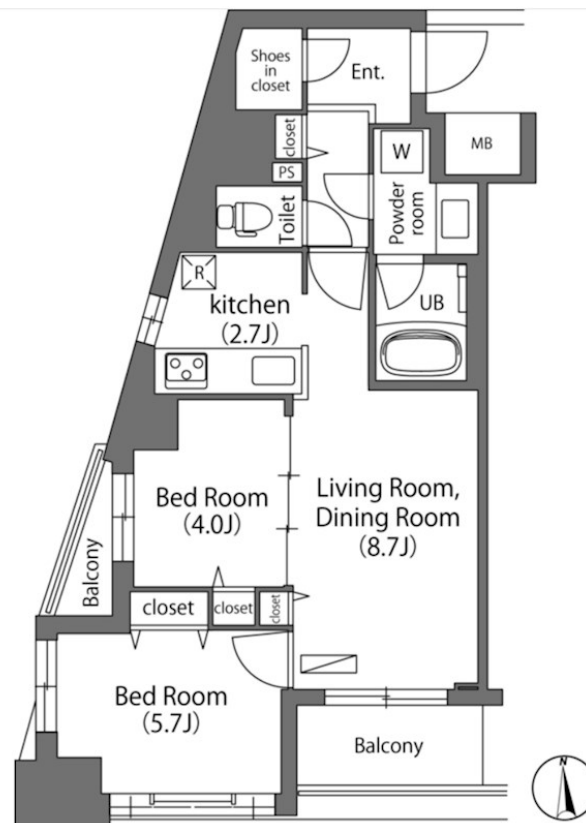
## 再契約型定期借家3年契約、オートロック・宅配

24時間緊急通報システム, 2面採光, オートロック, ダブルディンプルキー, ダブルロック, ディンプルキー, モニタ付オートロック, 角住戸, 振り分け, 通風良好, 南面バルコニー, 陽当たり良好, 駅まで平坦, 外壁タ

【外観】



【間取り図】



図面と現況が異なる場合は現況が優先となります。

間取りの「S」はサービスルーム(納戸)です。

間取り	2LDK		
敷金	1ヶ月	礼金	1ヶ月
敷引/償却金	-	保証金	-
物件種別	マンション		
建物名・部屋番号	エミリーブ練馬		
物件所在地	東京都練馬区豊玉北5丁目		
交通	都営大江戸線 練馬駅 徒歩4分 都営大江戸線 豊島園駅 徒歩13分		
間取詳細			
構造・規模	鉄筋コンクリート 14階建 2階		
専有面積	50.91㎡	向き	南
築年月	2015年2月	契約期間	定期借家契約 3年
損害保険	有	入居時期	相談
駐車場	有(敷地内) 27500円/月 ~ 駐輪場 バイク置き場		
設備	24時間換気システム, 2口コンロ, 3点給湯, B S, C A T V, C A T Vインターネット, C S, T Vインタ		
その他費用	[一時金] 鍵発行手数料: 16,500円		
入居諸条件	二人可 子供可		
保証会社	必須 初回: 賃料総額の40% 更新保証料: 10,000円/年、詳細はお気軽にお問い合わせください。		
備考	駅徒歩4分、24時間ゴミ出し可能、インターネット無料、バストイレ別・独立洗面台・浴室乾燥機・追い焚き機能など水回り設備充実、ご質問・ご内覧予約ご希望の方はお気軽にお問い合わせ下さい。		

情報更新日2025年1月11日

No.0000048215

お問合せ先



東京都知事(1)第108097号  
・公益社団法人東京都宅地建物取引業協会/公益社団法人首都圏不動産公正取引協議会

### 株式会社アイムホーム 本店

東京都練馬区練馬 1丁目26-18KNホープビル3F  
TEL:03-6914-8998 FAX:03-6914-8997  
E-mail: info@imh.co.jp  
URL: http://www.imh.co.jp



携帯サイトから物件詳細を閲覧できます!

取引態様	手数料負担の割合	貸主	借主
仲介先物	手数料配分の割合	元付	客付