

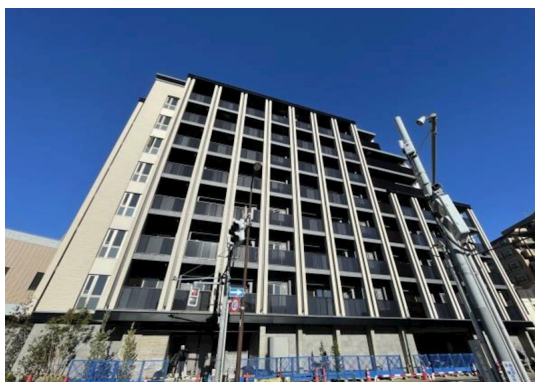
FOR RENT

賃料	管理費等
300,000円	20,000円

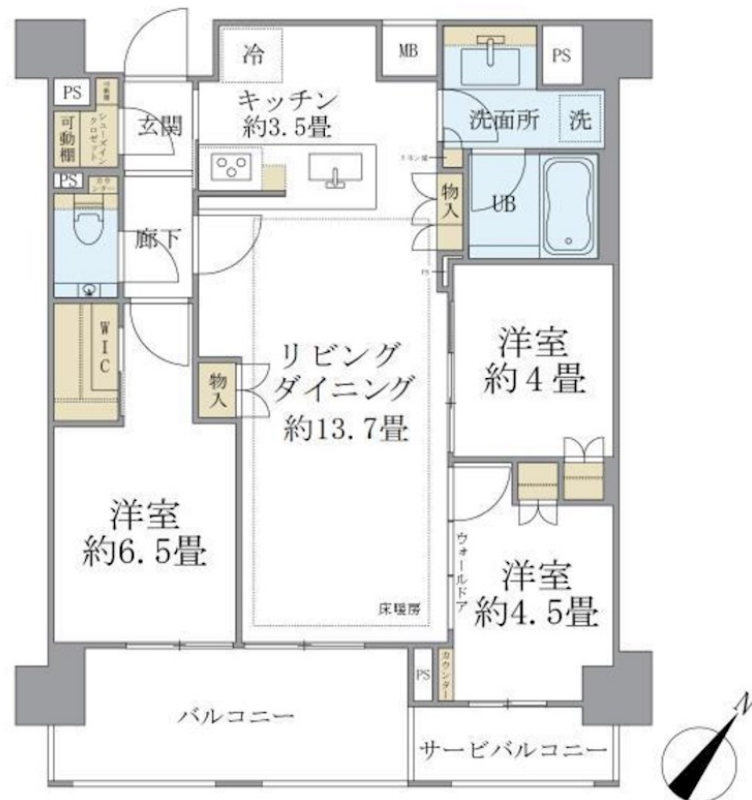
2027年12月31日までの定期借家契約（再契約不可）

オートロック, モニタ付オートロック, 振り分け, 眺望良好, 陽当たり良好, 駅まで平坦, 駅前, 外壁タイル張り, 分譲タイプ, 防犯カメラ, メールボックス

【外観】



【間取り図】



図面と現況が異なる場合は現況が優先となります。

間取りの「S」はサービスルーム(納戸)です。

間取り	3LDK		
敷金	1ヶ月	礼金	1ヶ月
敷引/償却金	-	保証金	-
物件種別	マンション		
建物名・部屋番号	Brillia練馬春日町		
物件所在地	東京都練馬区春日町3丁目		
交通	都営大江戸線 練馬春日町駅 徒歩1分 東京メトロ有楽町線 平和台(東京)駅 徒歩20分		
間取詳細			
構造・規模	鉄筋コンクリート 8階建 4階		
専有面積	70.74㎡	向き	南東
築年月	2022年12月	契約期間	定借 2027/12/31迄
損害保険	有	入居時期	2025年1月中旬予定
駐車場			
設備	24時間換気システム, 3口以上コンロ, 3点給湯, TVインターホン, ウォークインクローゼット, エアコン		
その他費用			
入居諸条件	二人可 子供相談		
保証会社	必須 初回: 賃料総額の50% 月額: 賃料総額の1%, 詳細はお気軽にお問い合わせください。		
備考	2022年築、分譲賃貸、オートロック・宅配BOX完備、24時間ゴミ出し可能、ウォークインクローゼット、バストイレ別・独立洗面台・浴室乾燥機・追い焚き機能など水回り設備充実、ご質問・ご内覧予約ご希望の方はお気軽にお問い合わせ下さい。		

情報更新日2024年12月21日

No.0000048176

お問合せ先



東京都知事(1)第108097号
・公益社団法人東京都宅地建物取引業協会/公益社団法人首都圏不動産公正取引協議会

株式会社アイムホーム 本店

東京都練馬区練馬1丁目26-18KNホープビル3F
TEL:03-6914-8998 FAX:03-6914-8997
E-mail: info@imh.co.jp
URL: http://www.imh.co.jp



携帯サイトから物件詳細を閲覧できます！

取引態様	手数料負担の割合	貸主	借主
仲介先物	手数料配分の割合	元付	客付