

賃料	管理費等
156,000円	4,000円

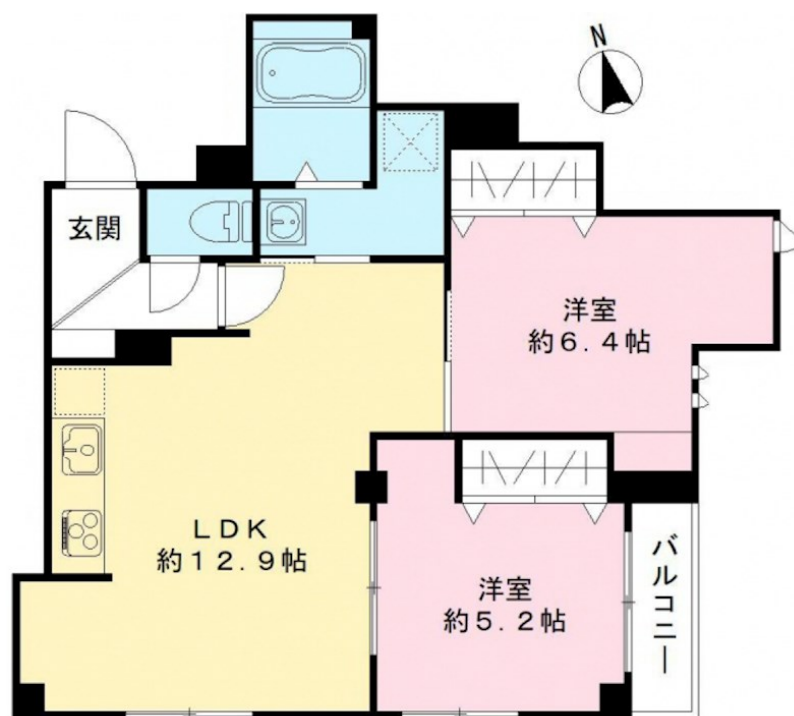
ペット可、豊玉南小学校・豊玉中学校区域、イン

2面採光,オートロック,モニタ付オートロック,角住戸,振り分け,通風良好,駅まで平坦,閑静な住宅街,メールボックス

【外観】



【間取り図】



間取り	2LDK		
敷金	1ヶ月	礼金	2ヶ月
敷引/償却金	-	保証金	-
物件種別	マンション		
建物名・部屋番号	ジュノス豊玉		
物件所在地	東京都練馬区豊玉中3丁目		
交通	都営大江戸線 練馬駅 徒歩13分 西武新宿線 野方駅 徒歩17分		
間取詳細			
構造・規模	鉄骨 3階建 1階		
専有面積	53.74㎡	向き	東
築年月	2024年12月	契約期間	2年
損害保険	有	入居時期	2025年1月上旬予定
駐車場	駐輪場		
設備	24時間換気システム, 3口以上コンロ, 3点給湯, IHクッキングヒーター, TVインターホン, エアコン,		
その他費用	[月次費用] 24時間サポート料: 1,100円		
入居諸条件	二人可 子供可		
保証会社	必須 初回: 賃料総額の50% 月額: 賃料総額の1%、詳細はお気軽にお問い合わせください。		
備考	オートロック・宅配BOX完備、モニター付きインターホン、バストイレ別・独立洗面台・浴室乾燥機・追い焚き機能など水回り設備充実、ご質問・ご内覧予約ご希望の方はお気軽にお問い合わせ下さい。		

図面と現況が異なる場合は現況が優先となります。

間取りの「S」はサービスルーム(納戸)です。

情報更新日2024年12月21日

No.0000048169

お問合せ先



東京都知事(1)第108097号

・公益社団法人東京都宅地建物取引業協会/公益社団法人首都圏不動産公正取引協議会

株式会社アイムホーム 本店

東京都練馬区練馬1丁目26-18KNホープビル3F

TEL:03-6914-8998

FAX:03-6914-8997

E-mail: info@imh.co.jp

URL: http://www.imh.co.jp



携帯サイトから物件詳細を閲覧できます!

取引態様	手数料負担の割合	貸主	借主
仲介先物	手数料配分の割合	元付	客付