

FOR RENT

賃料	管理費等
133,000円	7,000円

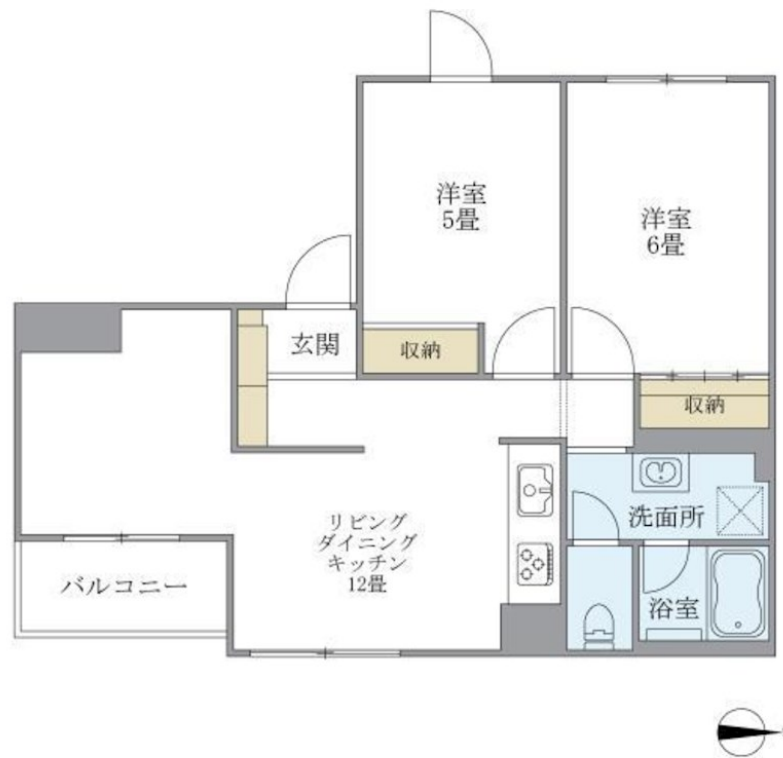
豊玉南小学校・豊玉中学校区域、敷地内駐車場（

2面バルコニー、2面採光、最上階、上階無し、振り分け、通風良好、陽当たり良好、駅まで平坦、メールボックス

【外観】



【間取り図】



間取り	2LDK		
敷金	1ヶ月	礼金	1ヶ月
敷引/償却金	-	保証金	-
物件種別	マンション		
建物名・部屋番号	ブライテラスT.Y.T		
物件所在地	東京都練馬区豊玉南1丁目		
交通	西武有楽町線 練馬駅 徒歩17分 西武新宿線 沼袋駅 徒歩17分		
間取詳細			
構造・規模	鉄筋コンクリート 3階建 3階		
専有面積	59.26㎡	向き	東
築年月	1985年8月	契約期間	2年
損害保険	有	入居時期	相談
駐車場	要問い合わせ 駐輪場		
設備	3口以上コンロ、3点給湯、TVインターホン、エアコン、ガスコンロ設置済、グリル、クローゼット、システ		
その他費用	[一時金] 鍵交換費用：22,000円 24時間サポート料：19,800円		
入居諸条件	二人可 子供相談		
保証会社	必須 初回：賃料総額の50% 月額：賃料総額の1%、詳細はお気軽にお問い合わせください。		
備考	リフォーム済み、宅配BOX完備、Wi-Fi無料、最上階、モニター付きインターホン、パストイレ別・独立洗面台・室内洗濯機置き場、ご質問・ご内覧予約ご希望の方はお気軽にお問い合わせ下さい。		

図面と現況が異なる場合は現況が優先となります。

間取りの「S」はサービスルーム(納戸)です。

情報更新日2024年12月20日

No.0000048161

お問合せ先



東京都知事(1)第108097号
・公益社団法人東京都宅地建物取引業協会/公益社団法人首都圏不動産公正取引協議会

株式会社アイムホーム 本店

東京都練馬区練馬1丁目26-18KNホープビル3F
TEL:03-6914-8998 FAX:03-6914-8997
E-mail: info@imh.co.jp
URL: http://www.imh.co.jp



携帯サイトから物件詳細を閲覧できます！

取引態様	手数料負担の割合	貸主	借主
仲介先物	手数料配分の割合	元付	客付