

FOR RENT

賃料	管理費等
135,000円	3,000円

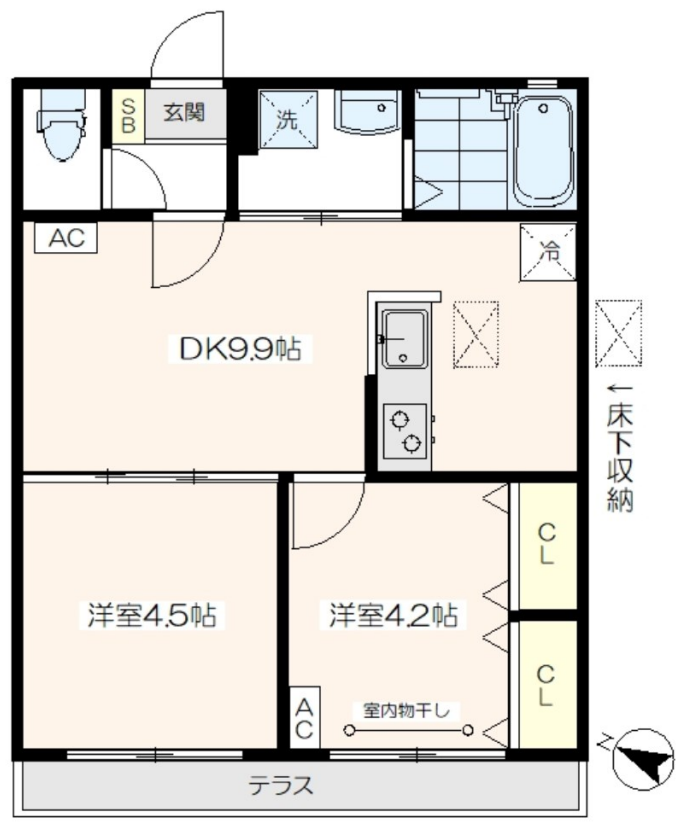
ペット可 (小型犬・猫1匹)、オートロック・宅配

2面採光,オートロック,モニタ付オートロック,角住戸,振り分け,外壁タイル張り,閑静な住宅街,メールボックス

【外観】



【間取り図】



間取り	2DK		
敷金	1ヶ月	礼金	1ヶ月
敷引/償却金	-	保証金	-
物件種別	アパート		
建物名・部屋番号	ピバーナムコート		
物件所在地	東京都練馬区早宮3丁目		
交通	西武豊島線 豊島園駅 徒歩7分 都営大江戸線 練馬駅 徒歩17分		
間取詳細	DK(9.9畳) 洋室(4.5畳) 洋室(4.2畳)		
構造・規模	木造 2階建 1階		
専有面積	40.36㎡	向き	南西
築年月	2015年5月	契約期間	2年
損害保険	有	入居時期	2025年1月中旬予定
駐車場	駐輪場		
設備	24時間換気システム, 2口コンロ, 3点給湯, CATV, CATVインターネット, TVインターホン, エア		
その他費用	[一時金] 鍵交換費用: 19,800円 [月次費用] 24時間サポート料: 770円		
入居諸条件	ペット相談 二人可		
保証会社	必須 初回: 賃料総額の50%, 口座振替手数料330円、更新保証料: 10,000円/年、詳細はお問い合わせ		
備考	閑静な住宅街で人気の角部屋、モニター付きインターホン、バストイレ別・独立洗面台・浴室乾燥機・追い焚き機能など水回り設備充実、ご質問・ご内覧予約ご希望の方はお気軽にお問い合わせ下さい。		

図面と現況が異なる場合は現況が優先となります。

間取りの「S」はサービスルーム(納戸)です。

情報更新日2024年12月19日

No.0000048154



東京都知事(1)第108097号
・公益社団法人東京都宅地建物取引業協会/公益社団法人首都圏不動産公正取引協議会
株式会社アイムホーム 本店
東京都練馬区練馬1丁目26-18KNホープビル3F
TEL:03-6914-8998 FAX:03-6914-8997
E-mail: info@imh.co.jp
URL: http://www.imh.co.jp



携帯サイトから物件詳細を閲覧できます!

取引態様	手数料負担の割合	貸主	借主
仲介先物	手数料配分の割合	元付	客付