

FOR RENT

賃料	管理費等
97,000円	0円

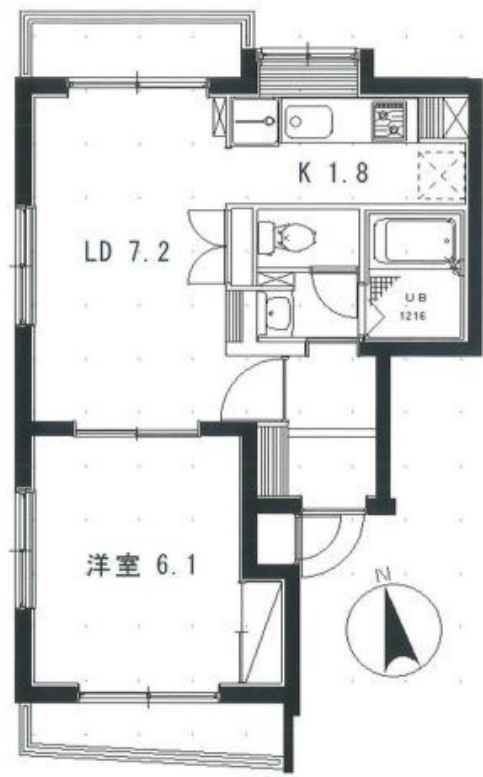
駅徒歩6分、礼金なし、南向きバルコニー、2人入

2面バルコニー, 2面採光, 角住戸, 通風良好, 南面バルコニー, 両面バルコニー, メールボックス

【外観】



【間取り図】



図面と現況が異なる場合は現況が優先となります。

間取りの「S」はサービスルーム(納戸)です。

間取り	1LDK		
敷金	1ヶ月	礼金	無
敷引/償却金	-	保証金	-
物件種別	マンション		
建物名・部屋番号	ミレニアムツチャ		
物件所在地	東京都練馬区練馬3丁目		
交通	西武池袋線 練馬駅 徒歩6分 西武池袋線 豊島園駅 徒歩7分		
間取詳細	洋室(6.1畳) LDK(9畳)		
構造・規模	鉄筋コンクリート 3階建 1階		
専有面積	37.8㎡	向き	南
築年月	2000年2月	契約期間	2年
損害保険	有	入居時期	相談
駐車場	駐輪場		
設備	2口コンロ, 3点給湯, B S, C A T V, C A T Vインターネット, エアコン, ガスコンロ設置済, キッチンに		
その他費用	[一時金] 24時間サポート料: 16,500円 消臭抗菌費用: 13,200円 鍵交換費用: 13,200円		
入居諸条件	二人相談		
保証会社	必須 初回: 賃料総額の50%から、詳細はお気軽にお問い合わせください。		
備考	人気の角部屋、バストイレ別・独立洗面台・追い焚き機能など水回り設備充実、ご質問・ご内覧予約ご希望の方はお気軽にお問い合わせ下さい。		

情報更新日2024年12月21日

No.0000048135



東京都知事(1)第108097号
 ・公益社団法人東京都宅地建物取引業協会/公益社団法人首都圏不動産公正取引協議会
株式会社アイムホーム 本店
 東京都練馬区練馬1丁目26-18KNホープビル3F
 TEL:03-6914-8998 FAX:03-6914-8997
 E-mail: info@imh.co.jp
 URL: http://www.imh.co.jp



携帯サイトから物件詳細を閲覧できます!

取引態様	手数料負担の割合	貸主	借主
仲介先物	手数料配分の割合	元付	客付