

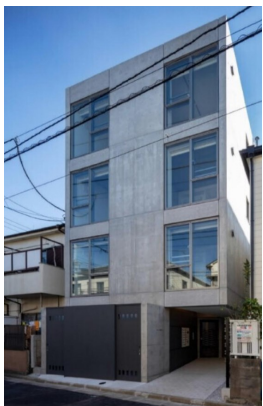
# FOR RENT

賃料	管理費等
72,000円	7,000円

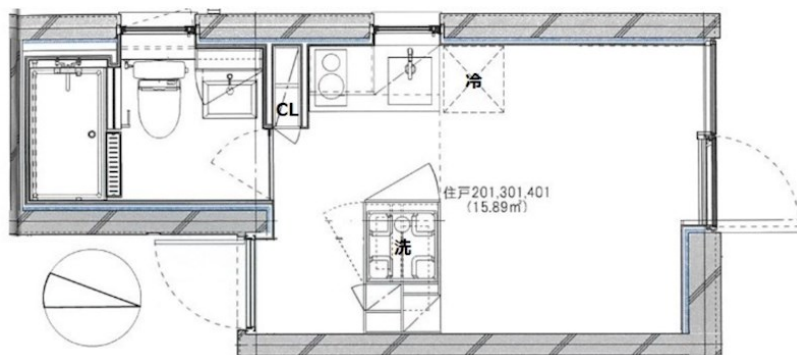
## 駅徒歩5分、敷金礼金なし、インターネット無料、

2面採光,オートロック,モニタ付オートロック,角住戸,最上階,上階無し,通風良好,駅まで平坦,外壁コンクリート,閑静な住宅街,メールボックス

【外観】



【間取り図】



間取り	1R		
敷金	無	礼金	無
敷引/償却金	-	保証金	-
物件種別	マンション		
建物名・部屋番号	CREAL桜台		
物件所在地	東京都練馬区桜台1丁目		
交通	西武池袋線 桜台(東京)駅 徒歩5分 西武有楽町線 新桜台駅 徒歩5分		
間取詳細			
構造・規模	鉄筋コンクリート 4階建 4階		
専有面積	15.89㎡	向き	北
築年月	2018年11月	契約期間	2年
損害保険	有	入居時期	相談
駐車場			
設備	24時間換気システム,2口コンロ,3点給湯,IHクッキングヒーター,TVインターホン,エアコン,シス		
その他費用	[一時金] 事務手数料:11,000円 除菌消臭費用:11,000円 24時間サポート料:16,500円 鍵交換費用:33,000円		
入居諸条件			
保証会社	必須 初回:賃料総額の50% 月額:賃料総額の1%、詳細はお気軽にお問い合わせください。		
備考	オートロック・宅配BOX完備、モニター付きインターホン、独立洗面台・浴室乾燥機など水回り設備充実、ご質問・ご内覧予約ご希望の方はお気軽にお問い合わせ下さい。		

図面と現況が異なる場合は現況が優先となります。

間取りの「S」はサービスルーム(納戸)です。

情報更新日2024年12月21日

No.0000048113

お問合せ先



東京都知事(1)第108097号

・公益社団法人東京都宅地建物取引業協会/公益社団法人首都圏不動産公正取引協議会

### 株式会社アイムホーム 本店

東京都練馬区練馬1丁目26-18KNホープビル3F

TEL:03-6914-8998

FAX:03-6914-8997

E-mail: info@imh.co.jp

URL: http://www.imh.co.jp



携帯サイトから物件詳細を閲覧できます!

取引態様	手数料負担の割合	貸主	借主
仲介先物	手数料配分の割合	元付	客付