

# FOR RENT

賃料	管理費等
132,000円	8,000円

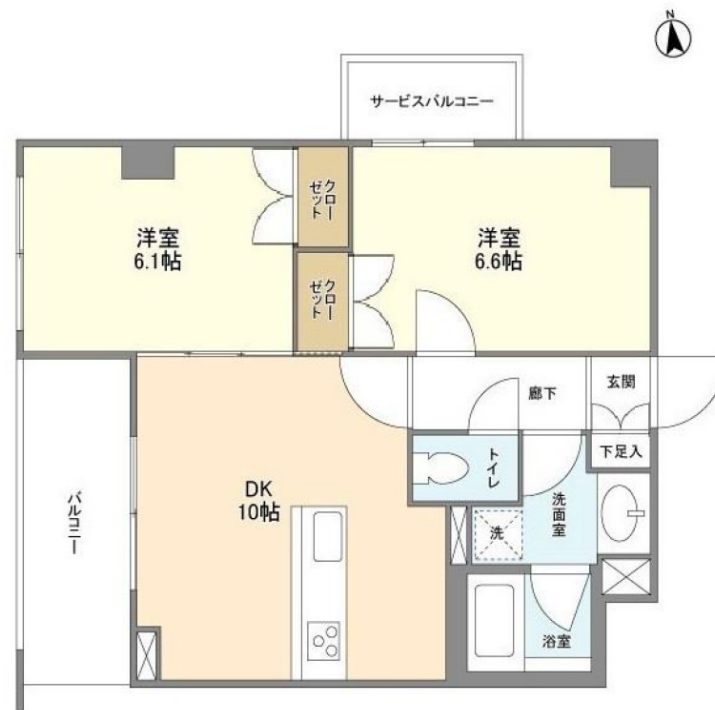
## オートロック・宅配BOX完備、24時間ゴミ出し可

2面採光,オートロック,モニタ付オートロック,角住戸,振り分け,通風良好,駅まで平坦,防犯カメラ,メールボックス

【外観】



【間取り図】



図面と現況が異なる場合は現況が優先となります。

間取りの「S」はサービスルーム(納戸)です。

間取り	2LDK		
敷金	1ヶ月	礼金	1ヶ月
敷引/償却金	-	保証金	-
物件種別	マンション		
建物名・部屋番号	グランデールG.H.		
物件所在地	東京都練馬区田柄2丁目		
交通	東京メトロ副都心線 地下鉄赤塚駅 徒歩7分 東武東上線 下赤塚駅 徒歩9分		
間取詳細			
構造・規模	鉄筋コンクリート 5階建 1階		
専有面積	50.28㎡	向き	西
築年月	2019年5月	契約期間	2年
損害保険	有	入居時期	相談
駐車場	駐輪場		
設備	24時間換気システム, 3口以上コンロ, 3点給湯, TVインターホン, エアコン, カウンターキッチン, ガス		
その他費用	[一時金] 鍵交換費用: 55,000円		
入居諸条件	二人可		
保証会社	必須 初回: 賃料総額の50% 月額: 賃料総額の1%, 詳細はお気軽にお問い合わせください。		
備考	モニター付きインターホン, システムキッチン3口コンロ・バストイレ別・独立洗面台・浴室乾燥機・追い炊き機能など水回り設備充実、ご質問・ご内覧予約ご希望の方はお気軽にお問い合わせ下さい。		

情報更新日2024年12月23日

No.0000048081

お問合せ先



東京都知事(1)第108097号

・公益社団法人東京都宅地建物取引業協会/公益社団法人首都圏不動産公正取引協議会

### 株式会社アイムホーム 本店

東京都練馬区練馬1丁目26-18KNホープビル3F

TEL:03-6914-8998

FAX:03-6914-8997

E-mail: info@imh.co.jp

URL: http://www.imh.co.jp



携帯サイトから物件詳細を閲覧できます!

取引態様	手数料負担の割合	貸主	借主
仲介先物	手数料配分の割合	元付	客付