

FOR RENT

賃料	管理費等
154,000円	10,000円

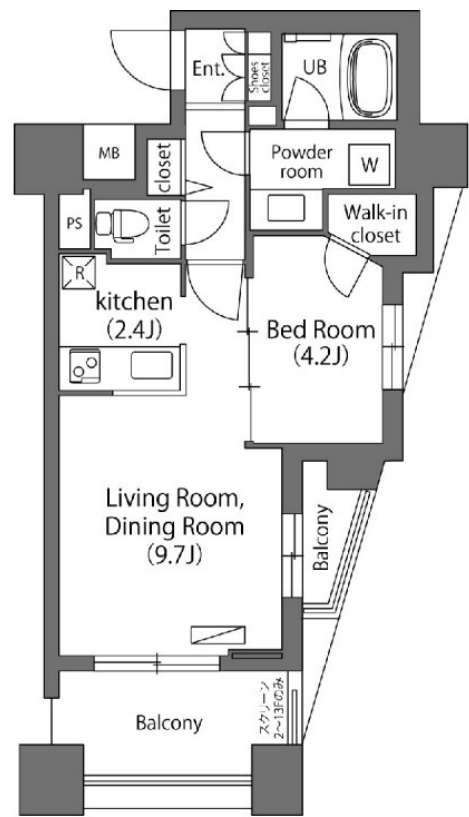
再契約型定期借家5年契約、オートロック・宅配

24時間緊急通報システム, 2面採光, オートロック, ダブルディンプルキー, ダブルロック, ディンプルキー, モニタ付オートロック, 角住戸, 通風良好, 南面バルコニー, 陽当たり良好, 駅まで平坦, 外壁タイル張り,

【外観】



【間取り図】



図面と現況が異なる場合は現況が優先となります。

間取りの「S」はサービスルーム(納戸)です。

間取り	1LDK		
敷金	1ヶ月	礼金	1ヶ月
敷引/償却金	-	保証金	-
物件種別	マンション		
建物名・部屋番号	エミリーブ練馬		
物件所在地	東京都練馬区豊玉北5丁目		
交通	都営大江戸線 練馬駅 徒歩4分 都営大江戸線 豊島園駅 徒歩13分		
間取詳細	LDK(12.1畳) 洋室(4.2畳)		
構造・規模	鉄筋コンクリート 14階建 9階		
専有面積	41.25㎡	向き	南
築年月	2015年2月	契約期間	2年
損害保険	有	入居時期	相談
駐車場	有(敷地内) 27500円/月 ~ 駐輪場 バイク置き場		
設備	24時間換気システム, 2口コンロ, 3点給湯, B S, C A T V, C A T Vインターネット, C S, T Vインタ		
その他費用	[一時金] 鍵発行手数料: 16,500円		
入居諸条件	二人可 子供可		
保証会社	必須 初回: 賃料総額の40% 更新保証料: 10,000円/年、詳細はお気軽にお問い合わせください。		
備考	駅徒歩4分、24時間ゴミ出し可能、インターネット無料、バストイレ別・独立洗面台・浴室乾燥機・追い焚き機能など水回り設備充実、ご質問・ご内覧予約ご希望の方はお気軽にお問い合わせ下さい。		

情報更新日2024年12月21日

No.0000048058



東京都知事(1)第108097号
 ・公益社団法人東京都宅地建物取引業協会/公益社団法人首都圏不動産公正取引協議会
株式会社アイムホーム 本店
 東京都練馬区練馬1丁目26-18KNホープビル3F
 TEL:03-6914-8998 FAX:03-6914-8997
 E-mail: info@imh.co.jp
 URL: http://www.imh.co.jp



携帯サイトから物件詳細を閲覧できます!

取引態様	手数料負担の割合	貸主	借主
仲介先物	手数料配分の割合	元付	客付