

# FOR RENT

賃料	管理費等
135,000円	3,000円

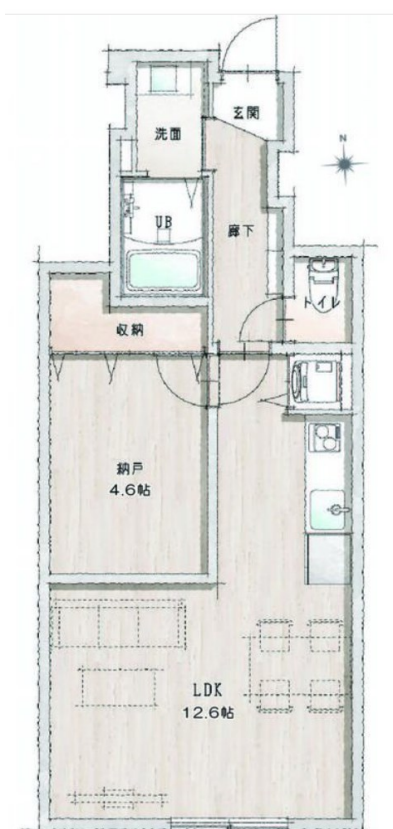
## 2023年築、猫のみ飼育可能（2匹目は敷金0.5か月）

オートロック, モニタ付オートロック, 陽当たり良好, 駅まで平坦, 閑静な住宅街, メールボックス

【外観】



【間取り図】



図面と現況が異なる場合は現況が優先となります。

間取りの「S」はサービスルーム(納戸)です。

間取り	1LDK		
敷金	1ヶ月	礼金	1ヶ月
敷引/償却金	-	保証金	-
物件種別	アパート		
建物名・部屋番号	CITY STAGE CURE		
物件所在地	東京都練馬区豊玉北4丁目		
交通	西武池袋線 練馬駅 徒歩7分 西武池袋線 桜台(東京)駅 徒歩9分		
間取詳細			
構造・規模	木造 3階建 1階		
専有面積	40.15㎡	向き	南
築年月	2023年1月	契約期間	2年
損害保険	有	入居時期	2025年1月下旬予定
駐車場			
設備	24時間換気システム, 2口コンロ, 3点給湯, IHクッキングヒーター, TVインターホン, エアコン, クロ		
その他費用	[一時金] 鍵交換費用: 16,500円 24時間サポート料: 16,500円		
入居諸条件	ペット相談 二人相談		
保証会社	必須 初回: 賃料総額の50% 更新保証料: 10,000円/年、詳細はお気軽にお問い合わせください。		
備考	オートロック・宅配BOX完備、ネット無料、モニター付きインターホン、バストイレ別・独立洗面台・浴室乾燥機・追い焚き機能など水回り設備充実、ご質問・ご内覧予約ご希望の方はお気軽にお問い合わせ下さい。		

情報更新日2024年12月21日

No.0000048052

お問合せ先



東京都知事(1)第108097号

・公益社団法人東京都宅地建物取引業協会/公益社団法人首都圏不動産公正取引協議会

### 株式会社アイムホーム 本店

東京都練馬区練馬1丁目26-18KNホープビル3F

TEL:03-6914-8998

FAX:03-6914-8997

E-mail: info@imh.co.jp

URL: http://www.imh.co.jp



携帯サイトから物件詳細を閲覧できます！

取引態様	手数料負担の割合	貸主	借主
仲介先物	手数料配分の割合	元付	客付