

FOR RENT

賃料	管理費等
140,000円	5,000円

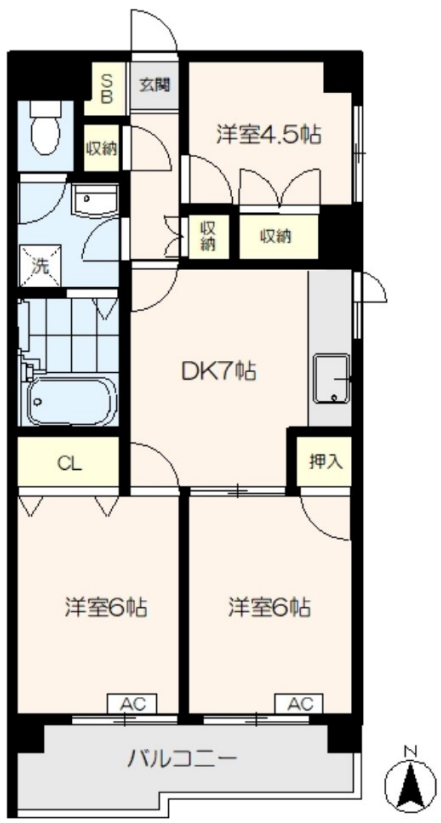
南町小学校・開進第二中学校区域、敷地内駐車場

角住戸,振り分け,南面バルコニー,陽当たり良好,閑静な住宅街,防犯カメラ,メールボックス

【外観】



【間取り図】



図面と現況が異なる場合は現況が優先となります。

間取りの「S」はサービスルーム(納戸)です。

間取り	3DK		
敷金	1ヶ月	礼金	1ヶ月
敷引/償却金	-	保証金	-
物件種別	マンション		
建物名・部屋番号	メゾン緑寿		
物件所在地	東京都練馬区練馬2丁目		
交通	都営大江戸線 練馬駅 徒歩8分 西武豊島線 豊島園駅 徒歩12分		
間取詳細			
構造・規模	鉄筋コンクリート 3階建 2階		
専有面積	57.22㎡	向き	南
築年月	1981年12月	契約期間	2年
損害保険	有	入居時期	相談
駐車場	要問い合わせ 駐輪場		
設備	2口コンロ,3点給湯,CATV,CATVインターネット,TVインターホン,エアコン,エアコン2台,ガ		
その他費用	[一時金] 鍵交換費用:19,800円 [月次費用] 24時間サポート料:770円		
入居諸条件	二人可 子供可		
保証会社	必須 初回:賃料総額の50%、口座振替手数料330円、更新保証料:10,000円/年、詳細はお問い合わせ		
備考	閑静な住宅街で人気の南向きバルコニー、角部屋、モニター付きインターホン、パストイレ別・独立洗面台・追い焚き機能など水回り設備充実、ご質問・ご内覧予約ご希望の方はお気軽にお問い合わせ下さい。		

情報更新日2024年12月20日

No.0000048039



東京都知事(1)第108097号
・公益社団法人東京都宅地建物取引業協会/公益社団法人首都圏不動産公正取引協議会
株式会社アイムホーム 本店
東京都練馬区練馬1丁目26-18KNホープビル3F
TEL:03-6914-8998 FAX:03-6914-8997
E-mail: info@imh.co.jp
URL: http://www.imh.co.jp



携帯サイトから物件詳細を閲覧できます!

取引態様	手数料負担の割合	貸主	借主
仲介先物	手数料配分の割合	元付	客付