

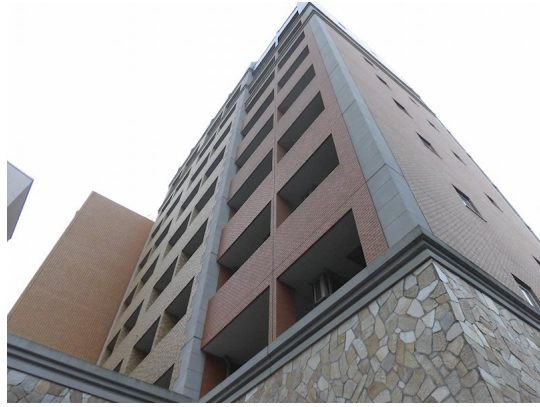
FOR RENT

賃料	管理費等
82,000円	7,000円

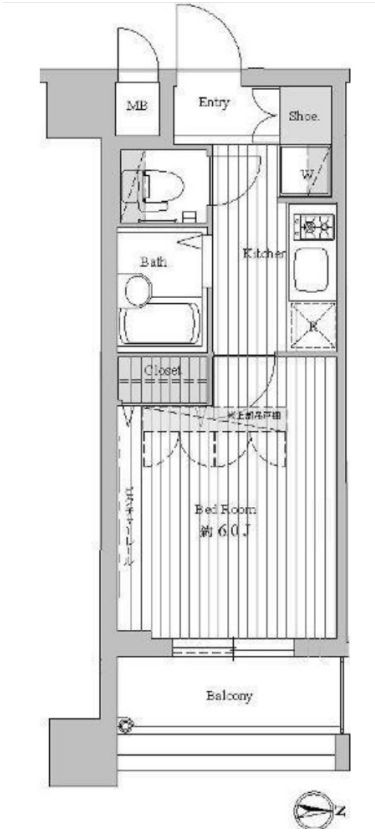
ペット可 (小型犬のみ礼金積増)、オートロック

オートロック, モニタ付オートロック, 駅まで平坦, 外壁タイル張り, 防犯カメラ, メールボックス

【外観】



【間取り図】



間取り	1K		
敷金	1ヶ月	礼金	1ヶ月
敷引/償却金	-	保証金	-
物件種別	マンション		
建物名・部屋番号	ドゥーエ練馬		
物件所在地	東京都練馬区練馬3丁目		
交通	西武池袋線 練馬駅 徒歩3分 都営大江戸線 豊島園駅 徒歩8分		
間取詳細	洋室(6畳) K(1.5畳)		
構造・規模	鉄筋コンクリート 10階建 4階		
専有面積	20.59㎡	向き	東
築年月	2007年11月	契約期間	2年
損害保険	有	入居時期	相談
駐車場	駐輪場 バイク置き場		
設備	24時間換気システム, 2口コンロ, B S, C S, T Vインターホン, エアコン, ガスコンロ設置済, クローゼ		
その他費用	[一時金] 鍵交換費用: 16,500円		
入居諸条件	ペット相談		
保証会社	必須 初回: 賃料総額の30% 更新保証料: 10,000円/年、詳細はお気軽にお問い合わせください。		
備考	インターネット無料、モニター付きインターホン、バストイレ別・独立洗面台・浴室乾燥機など水回り設備充実、バイク置き場、ご質問・ご内覧予約ご希望の方はお気軽にお問い合わせ下さい。		

図面と現況が異なる場合は現況が優先となります。

間取りの「S」はサービスルーム(納戸)です。

情報更新日2024年12月24日

No.0000048025



東京都知事(1)第108097号
・公益社団法人東京都宅地建物取引業協会/公益社団法人首都圏不動産公正取引協議会
株式会社アイムホーム 本店
東京都練馬区練馬1丁目26-18KNホープビル3F
TEL:03-6914-8998 FAX:03-6914-8997
E-mail: info@imh.co.jp
URL: http://www.imh.co.jp



携帯サイトから物件詳細を閲覧できます!

取引態様	手数料負担の割合	貸主	借主
仲介先物	手数料配分の割合	元付	客付