

FOR RENT

賃料	管理費等
150,000円	12,000円

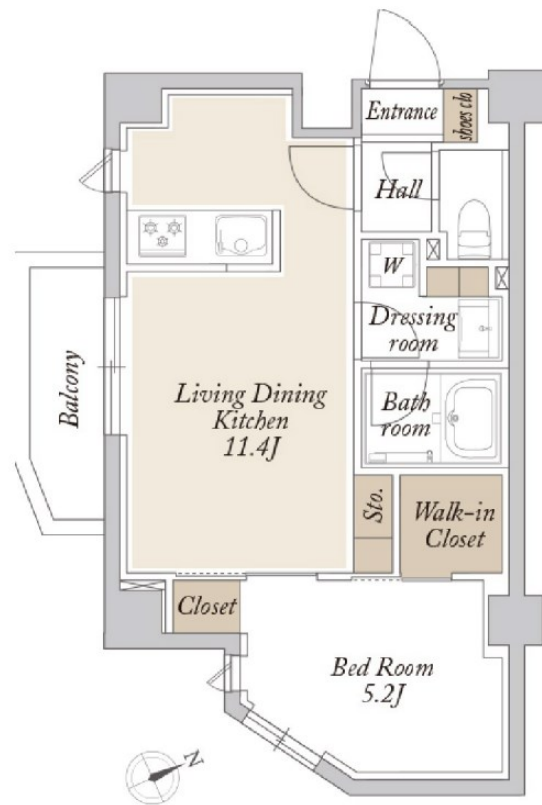
2021年築、オートロック・宅配BOX完備、ネット

2面採光,オートロック,モニタ付オートロック,角住戸,通風良好,陽当たり良好,閑静な住宅街,防犯カメラ,メールボックス

【外観】



【間取り図】



図面と現況が異なる場合は現況が優先となります。

間取りの「S」はサービスルーム(納戸)です。

間取り	1LDK		
敷金	1ヶ月	礼金	1ヶ月
敷引/償却金	-	保証金	-
物件種別	マンション		
建物名・部屋番号	ORSUS新江古田		
物件所在地	東京都練馬区豊玉北2丁目		
交通	都営大江戸線 新江古田駅 徒歩7分 西武池袋線 江古田駅 徒歩13分		
間取詳細			
構造・規模	鉄筋コンクリート 5階建 1階		
専有面積	40.24㎡	向き	東
築年月	2021年7月	契約期間	2年
損害保険	有	入居時期	相談
駐車場	駐輪場 バイク置き場		
設備	24時間換気システム, 3口以上コンロ, 3点給湯, TVインターホン, ウォークインクローゼット, エアコン		
その他費用	[一時金] 鍵発行手数料: 16,500円		
入居諸条件			
保証会社	必須 初回: 賃料総額の50%、口座振替手数料220円、詳細はお問い合わせ下さい。		
備考	モニター付きインターホン、ウォークインクローゼット、バストイレ別・独立洗面台・浴室乾燥機・追い炊き機能など水回り設備充実、ご質問・ご内覧予約ご希望の方はお気軽にお問い合わせ下さい。		

情報更新日2024年12月23日

No.0000048012

お問合せ先



東京都知事(1)第108097号
・公益社団法人東京都宅地建物取引業協会/公益社団法人首都圏不動産公正取引協議会

株式会社アイムホーム 本店

東京都練馬区練馬 1丁目26-18KNホープビル3F
TEL:03-6914-8998 FAX:03-6914-8997
E-mail: info@imh.co.jp
URL: http://www.imh.co.jp



携帯サイトから物件詳細を閲覧できます!

取引態様	手数料負担の割合	貸主	借主
仲介先物	手数料配分の割合	元付	客付