

FOR RENT

| | |
|----------|--------|
| 賃料 | 管理費等 |
| 111,000円 | 5,000円 |

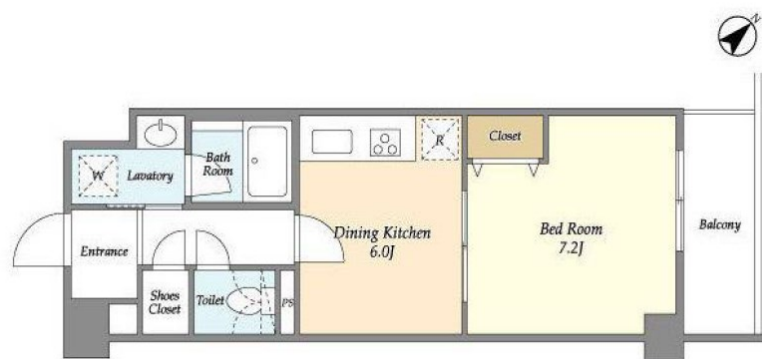
駅徒歩3分、2019年築、オートロック・宅配BOX

オートロック, モニタ付オートロック, 駅まで平坦, 外壁タイル張り, 防犯カメラ, メールボックス

【外観】



【間取り図】



| | | | |
|----------|---|------|-------------|
| 間取り | 1DK | | |
| 敷金 | 1ヶ月 | 礼金 | 1ヶ月 |
| 敷引/償却金 | - | 保証金 | - |
| 物件種別 | マンション | | |
| 建物名・部屋番号 | NSセントラルハイム | | |
| 物件所在地 | 東京都練馬区旭丘1丁目 | | |
| 交通 | 西武池袋線 江古田駅 徒歩3分 都営大江戸線 新江古田駅 徒歩6分 | | |
| 間取詳細 | DK(6畳) 洋室(7.2畳) | | |
| 構造・規模 | 鉄筋コンクリート 8階建 4階 | | |
| 専有面積 | 35.02㎡ | 向き | 北東 |
| 築年月 | 2019年4月 | 契約期間 | 2年 |
| 損害保険 | 有 | 入居時期 | 2025年1月中旬予定 |
| 駐車場 | 駐輪場 | | |
| 設備 | 24時間換気システム, 3口以上コンロ, 3点給湯, B S, C S, T Vインターホン, エアコン, ガスコンロ設 | | |
| その他費用 | [一時金] 鍵交換費用: 55,000円 | | |
| 入居諸条件 | | | |
| 保証会社 | 必須 初回: 賃料総額の50% 月額: 賃料総額の1%, 詳細はお気軽にお問い合わせください。 | | |
| 備考 | 2沿線利用可能、24時間ゴミ出し可能、モニター付きインターホン、バストイレ別・独立洗面台・浴室乾燥機など水回り設備充実、ご質問・ご内覧予約ご希望の方はお気軽にお問い合わせ下さい。 | | |

図面と現況が異なる場合は現況が優先となります。

間取りの「S」はサービスルーム(納戸)です。

情報更新日2024年12月21日

No.0000047996

お問合せ先



東京都知事(1)第108097号
・公益社団法人東京都宅地建物取引業協会/公益社団法人首都圏不動産公正取引協議会

株式会社アイムホーム 本店

東京都練馬区練馬1丁目26-18KNホープビル3F
TEL:03-6914-8998 FAX:03-6914-8997
E-mail: info@imh.co.jp
URL: http://www.imh.co.jp



携帯サイトから物件詳細を閲覧できます!

| | | | |
|------|----------|----|----|
| 取引態様 | 手数料負担の割合 | 貸主 | 借主 |
| 仲介先物 | 手数料配分の割合 | 元付 | 客付 |