

# FOR RENT

賃料	管理費等
105,000円	3,000円

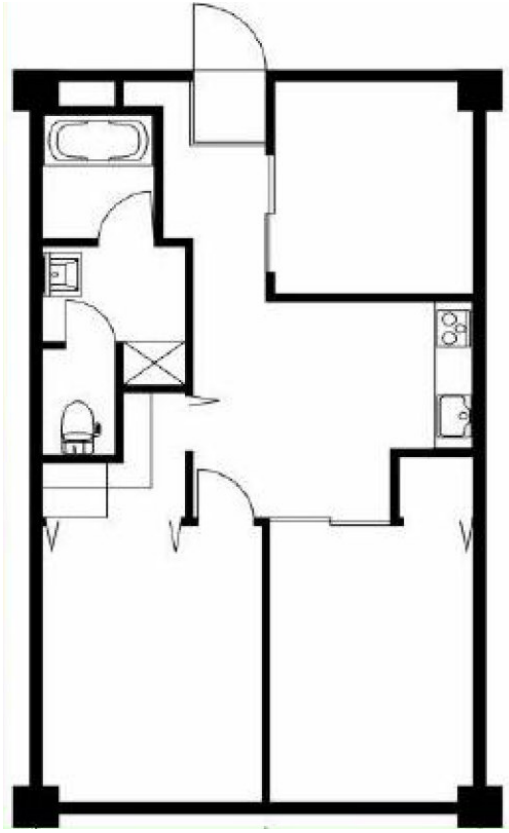
## 再契約型定期借家、高松小学校・練馬中学校区域

角住戸,振り分け,南面バルコニー,駅まで平坦,閑静な住宅街,メールボックス

【外観】



【間取り図】



間取り	3DK		
敷金	無	礼金	1ヶ月
敷引/償却金	-	保証金	-
物件種別	マンション		
建物名・部屋番号	宮本マンション富士		
物件所在地	東京都練馬区高松 1丁目		
交通	都営大江戸線 練馬春日町駅 徒歩9分 都営大江戸線 光が丘駅 徒歩15分		
間取詳細			
構造・規模	鉄筋コンクリート 3階建 1階		
専有面積	62.15㎡	向き	南
築年月	1984年4月	契約期間	定期借家契約 2年
損害保険	有	入居時期	相談
駐車場	要問い合わせ 駐輪場		
設備	2口コンロ,3点給湯,TVインターホン,エアコン,ガスコンロ設置可,クローゼット,シャワー,シューズ		
その他費用	[一時金] ハウスクリーニング費用:74,800円 鍵交換費用:16,500円		
入居諸条件	二人可 子供可		
保証会社	必須 初回:賃料総額の50%、詳細はお気軽にお問い合わせください。		
備考	閑静な住宅街、モニター付きインターホン、バストイレ別・独立洗面台・室内洗濯機置き場、ご質問・ご内覧予約ご希望の方はお気軽にお問い合わせ下さい。		

図面と現況が異なる場合は現況が優先となります。

間取りの「S」はサービスルーム(納戸)です。

情報更新日2024年12月20日

No.0000047987



東京都知事(1)第108097号  
・公益社団法人東京都宅地建物取引業協会/公益社団法人首都圏不動産公正取引協議会  
**株式会社アイムホーム 本店**  
東京都練馬区練馬 1丁目26-18KNホープビル3F  
TEL:03-6914-8998 FAX:03-6914-8997  
E-mail: info@imh.co.jp  
URL: http://www.imh.co.jp



携帯サイトから物件詳細を閲覧できます!

取引態様	手数料負担の割合	貸主	借主
仲介先物	手数料配分の割合	元付	客付