

# FOR RENT

賃料	管理費等
175,000円	15,000円

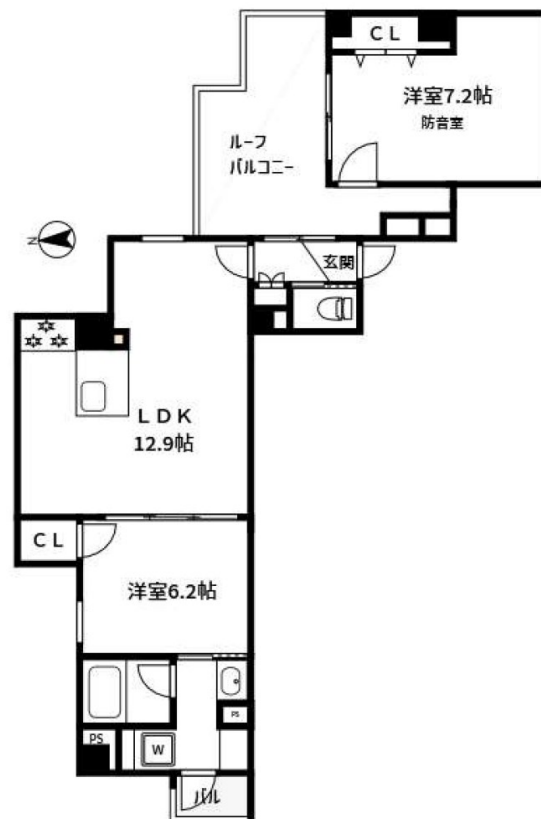
## 駅徒歩2分、2019年築、オートロック・宅配BOX

2面採光,オートロック,モニタ付オートロック,角住戸,振り分け,通風良好,陽当たり良好,閑静な住宅街,メールボックス

【外観】



【間取り図】



図面と現況が異なる場合は現況が優先となります。

間取りの「S」はサービスルーム(納戸)です。

間取り	2LDK		
敷金	1ヶ月	礼金	1ヶ月
敷引/償却金	-	保証金	-
物件種別	マンション		
建物名・部屋番号	アリュイッテ富士見台		
物件所在地	東京都練馬区貫井3丁目		
交通	西武池袋線 富士見台駅 徒歩2分 西武池袋線 中村橋駅 徒歩11分		
間取詳細			
構造・規模	鉄筋コンクリート 6階建 4階		
専有面積	59.25㎡	向き	東
築年月	2019年3月	契約期間	2年
損害保険	有	入居時期	2024年12月中旬予定
駐車場	駐輪場		
設備	24時間換気システム, 3口以上コンロ, 3点給湯, TVインターホン, エアコン, ガスコンロ設置済, グリル		
その他費用	[一時金] 鍵交換費用: 38,500円 24時間サポート料: 16,500円		
入居諸条件	二人可		
保証会社	必須 初回: 賃料総額の40% 更新保証料: 14,000円/年、詳細はお気軽にお問い合わせください。		
備考	人気の角部屋ルーフバルコニー、防音室、モニター付きインターホン、バストイレ別・独立洗面台・追い焚き機能など水回り設備充実、ご質問・ご内覧予約ご希望の方はお気軽にお問い合わせ下さい。		

情報更新日2024年12月17日

No.0000047963

お問合せ先



東京都知事(1)第108097号

・公益社団法人東京都宅地建物取引業協会/公益社団法人首都圏不動産公正取引協議会

### 株式会社アイムホーム 本店

東京都練馬区練馬1丁目26-18KNホープビル3F

TEL:03-6914-8998

FAX:03-6914-8997

E-mail: info@imh.co.jp

URL: http://www.imh.co.jp



携帯サイトから物件詳細を閲覧できます!

取引態様	手数料負担の割合	貸主	借主
仲介先物	手数料配分の割合	元付	客付