

# FOR RENT

賃料	管理費等
95,000円	8,000円

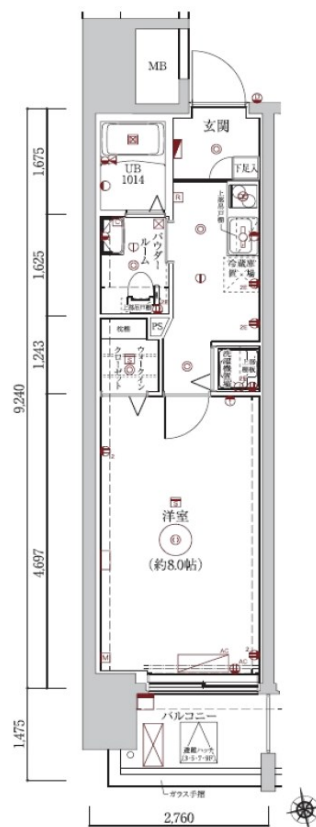
## オートロック・宅配BOX完備、ウォークインクロー

オートロック, モニタ付オートロック, 角住戸, 駅まで平坦, 外壁タイル張り, 分譲タイプ, メールボックス

【外観】



【間取り図】



図面と現況が異なる場合は現況が優先となります。

間取りの「S」はサービスルーム(納戸)です。

間取り	1K		
敷金	1ヶ月	礼金	1ヶ月
敷引/償却金	-	保証金	-
物件種別	マンション		
建物名・部屋番号	LUMEEED江古田(ルミードエコダ)		
物件所在地	東京都練馬区栄町		
交通	西武池袋線 江古田駅 徒歩3分 西武有楽町線 新桜台駅 徒歩4分		
間取詳細	洋室(8畳) K(2畳)		
構造・規模	鉄筋コンクリート 9階建 9階		
専有面積	25.5㎡	向き	北
築年月	2020年3月	契約期間	2年
損害保険	有	入居時期	相談
駐車場	駐輪場		
設備	24時間換気システム, 2口コンロ, 3点給湯, B S, C S, I H キッチンヒーター, TVインターホン, ウ		
その他費用	[一時金] 事務手数料: 11,000円 鍵交換費用: 22,000円		
入居諸条件	楽器等の使用相談		
保証会社	必須 初回: 賃料総額の50%から 月額: 賃料総額の1.2%, 詳細はお気軽にお問い合わせください		
備考	駅徒歩3分、広々居室8.0帖、人気の角部屋、モニター付きインターホン、バストイレ別・独立洗面台・浴室乾燥機など水回り設備充実、ご質問・ご内覧予約ご希望の方はお気軽にお問い合わせ下さい。		

情報更新日2024年12月21日

No.0000047946

お問合せ先



東京都知事(1)第108097号  
・公益社団法人東京都宅地建物取引業協会/公益社団法人首都圏不動産公正取引協議会

### 株式会社アイムホーム 本店

東京都練馬区練馬 1丁目26-18KNホープビル3F  
TEL:03-6914-8998 FAX:03-6914-8997  
E-mail: info@imh.co.jp  
URL: http://www.imh.co.jp



携帯サイトから物件詳細を閲覧できます!

取引態様	手数料負担の割合	貸主	借主
仲介先物	手数料配分の割合	元付	客付