

FOR RENT

賃料	管理費等
230,000円	10,000円

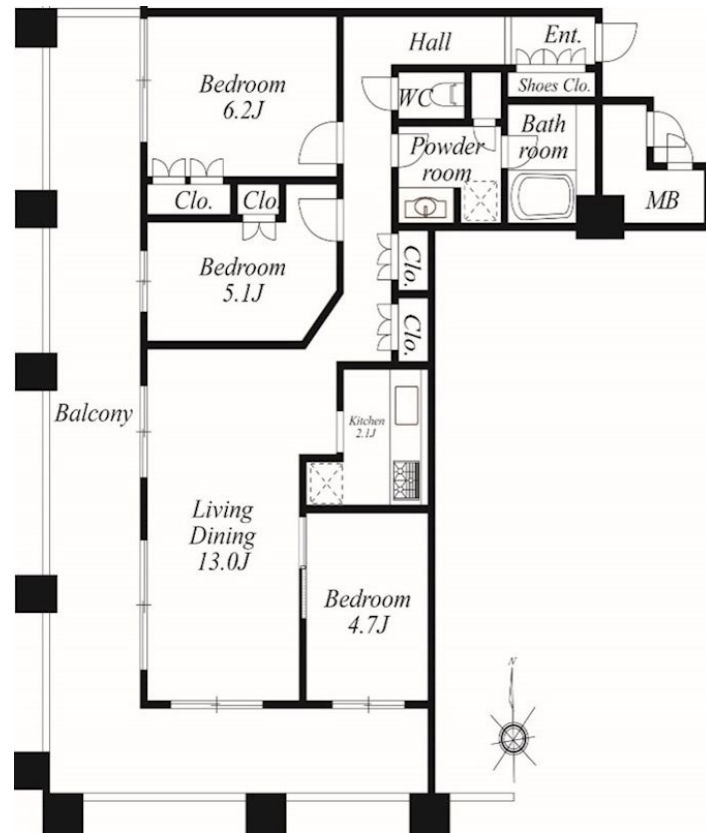
駅徒歩3分、分譲タワーマンション、オートロック

24時間緊急通報システム, 2面採光, L字型バルコニー, オートロック, モニタ付オートロック, 角住戸, 振り分け, 通風良好, 南面バルコニー, 陽当たり良好, 24時間有人管理, タワー型マンション, 駅まで平坦, 駅

【外観】



【間取り図】



図面と現況が異なる場合は現況が優先となります。

間取りの「S」はサービスルーム(納戸)です。

間取り	3LDK		
敷金	1ヶ月	礼金	1ヶ月
敷引/償却金	-	保証金	-
物件種別	マンション		
建物名・部屋番号	ディアマークスカピタルタワー		
物件所在地	東京都練馬区豊玉北6丁目		
交通	西武豊島線 練馬駅 徒歩3分 都営大江戸線 豊島園駅 徒歩11分		
間取詳細	LD(13畳) K(2.1畳) 洋室(6.2畳) 洋室(5.1畳) 洋室(4.7畳)		
構造・規模	鉄筋コンクリート 35階建 4階		
専有面積	72.48㎡	向き	南
築年月	2001年3月	契約期間	2年
損害保険	有	入居時期	2025年1月上旬予定
駐車場	要問い合わせ 駐輪場 バイク置き場		
設備	24時間換気システム, 3口以上コンロ, 3点給湯, B S, C A T V, C A T Vインターネット, C S, T Vイ		
その他費用			
入居諸条件	二人可 子供可		
保証会社	必須 初回: 賃料総額の50% 月額保証料: 550円、更新保証料: 10,000円/年、詳細はお気軽にお問い合わせ		
備考	機械式駐車場、24時間ゴミ出し可能、豊玉東小学校・豊玉第二中学校区域、バスタイレ別・独立洗面台・浴室乾燥機・追い焚き機能など水回り設備充実、ご質問・ご内覧予約ご希望の方はお気軽にお問い合わせ下さい。		

情報更新日2024年12月23日

No.0000047928



東京都知事(1)第108097号
・公益社団法人東京都宅地建物取引業協会/公益社団法人首都圏不動産公正取引協議会
株式会社アイムホーム 本店
東京都練馬区練馬1丁目26-18KNホープビル3F
TEL:03-6914-8998 FAX:03-6914-8997
E-mail: info@imh.co.jp
URL: http://www.imh.co.jp



携帯サイトから物件詳細を閲覧できます!

取引態様	手数料負担の割合	貸主	借主
仲介先物	手数料配分の割合	元付	客付