

FOR RENT

賃料	管理費等
115,000円	5,000円

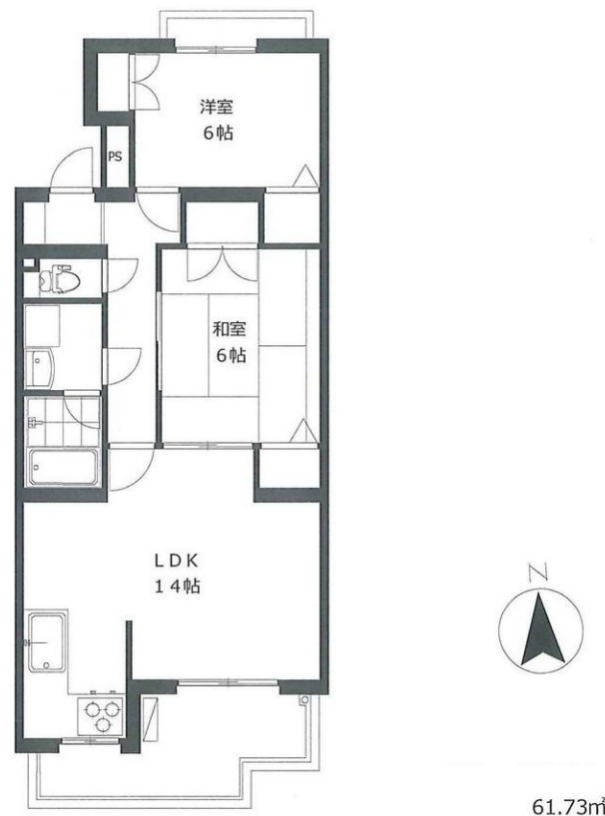
室内リフォーム、敷地内駐車場、都市ガス、

振り分け、南面バルコニー、陽当たり良好、閑静な住宅街、メールボックス

【外観】



【間取り図】



図面と現況が異なる場合は現況が優先となります。

間取りの「S」はサービスルーム(納戸)です。

間取り	2LDK		
敷金	1ヶ月	礼金	1ヶ月
敷引/償却金	-	保証金	-
物件種別	マンション		
建物名・部屋番号	メゾン・カトレア		
物件所在地	東京都練馬区土支田1丁目		
交通	都営大江戸線 光が丘駅 徒歩16分 東京メトロ副都心線 地下鉄成増駅 徒歩34分		
間取詳細			
構造・規模	鉄筋コンクリート 3階建 2階		
専有面積	61.73㎡	向き	南
築年月	1993年8月	契約期間	2年
損害保険	有	入居時期	相談
駐車場	有(敷地内) 13000円/月 ~ 駐輪場		
設備	3口以上コンロ, 3点給湯, L字型キッチン, TVインターホン, エアコン, ガスコンロ設置済, グリル, クロ		
その他費用	[一時金] 鍵交換費用: 22,000円 退去時クリーニング費用: 63,800円 退去時畳表替え費用: 39,600円		
入居諸条件	二人可 子供相談		
保証会社	必須 初回: 賃料総額の50%、口座振替手数料440円、更新保証料: 10,000円/年、詳細はお問い合わせ		
備考	豊溪小学校・八坂中学校区域、モニター付きインターホン、バストイレ別・独立洗面台・追い炊き機能など水回り設備充実、ご質問・ご内覧予約ご希望の方はお気軽にお問い合わせ下さい。		

情報更新日2024年12月19日

No.0000047923

お問合せ先



東京都知事(1)第108097号
・公益社団法人東京都宅地建物取引業協会/公益社団法人首都圏不動産公正取引協議会

株式会社アイムホーム 本店

東京都練馬区練馬1丁目26-18KNホープビル3F
TEL:03-6914-8998 FAX:03-6914-8997
E-mail: info@imh.co.jp
URL: http://www.imh.co.jp



携帯サイトから物件詳細を閲覧できます!

取引態様	手数料負担の割合	貸主	借主
仲介先物	手数料配分の割合	元付	客付