

FOR RENT

賃料	管理費等
73,000円	5,000円

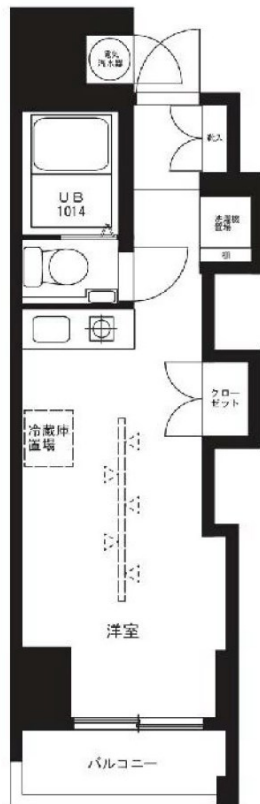
礼金なし、駅徒歩2分、分譲マンション、リノベ

オートロック,モニタ付オートロック,分譲タイプ,メールボックス

【外観】



【間取り図】



図面と現況が異なる場合は現況が優先となります。

間取りの「S」はサービスルーム(納戸)です。

間取り	1R		
敷金	1ヶ月	礼金	無
敷引/償却金	-	保証金	-
物件種別	マンション		
建物名・部屋番号	エヴェナール江古田		
物件所在地	東京都中野区江原町3丁目		
交通	都営大江戸線 新江古田駅 徒歩2分 西武池袋線 江古田駅 徒歩6分		
間取詳細			
構造・規模	鉄筋コンクリート 6階建 1階		
専有面積	21.39㎡	向き	東
築年月	1990年11月	契約期間	2年
損害保険	有	入居時期	相談
駐車場			
設備	2口コンロ,3点給湯,IHクッキングヒーター,TVインターホン,エアコン,クローゼット,システムキッチン		
その他費用	[一時金] 鍵交換費用:19,800円		
入居諸条件			
保証会社	必須 初回:賃料総額の50% 月額:賃料総額の1%、詳細はお気軽にお問い合わせください。		
備考	オートロック・宅配BOX完備、モニター付きインターホン、バストイレ別・室内洗濯機置き場・2口IHコンロ、ご質問・ご内覧予約ご希望の方はお気軽にお問い合わせ下さい。		

情報更新日2024年12月23日

No.0000047872

お問合せ先



東京都知事(1)第108097号
・公益社団法人東京都宅地建物取引業協会/公益社団法人首都圏不動産公正取引協議会

株式会社アイムホーム 本店

東京都練馬区練馬1丁目26-18KNホープビル3F
TEL:03-6914-8998 FAX:03-6914-8997
E-mail: info@imh.co.jp
URL: http://www.imh.co.jp



携帯サイトから物件詳細を閲覧できます!

取引態様	手数料負担の割合	貸主	借主
仲介先物	手数料配分の割合	元付	客付