

FOR RENT

賃料	管理費等
103,000円	10,000円

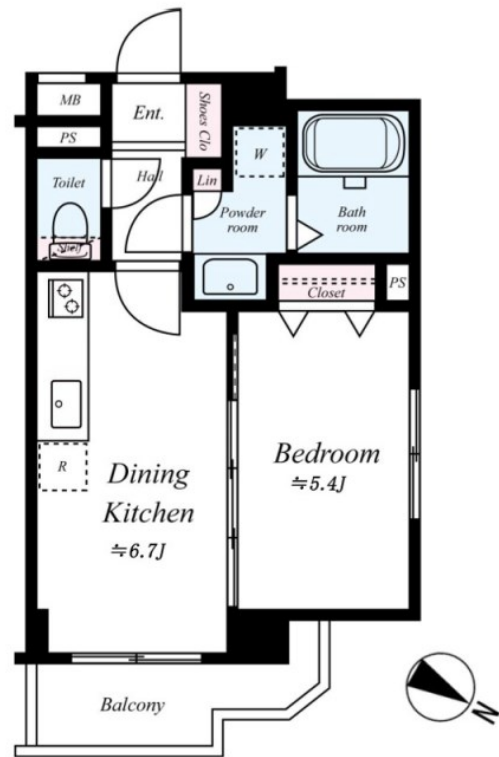
ペット可 (保証金1か月)、分譲賃貸、駅徒歩2分

2面採光,オートロック,モニタ付オートロック,角住戸,通風良好,陽当たり良好,駅まで平坦,外壁タイル張り,分譲タイプ,メールボックス

【外観】



【間取り図】



図面と現況が異なる場合は現況が優先となります。

間取りの「S」はサービスルーム(納戸)です。

間取り	1DK		
敷金	無	礼金	1ヶ月
敷引/償却金	-	保証金	-
物件種別	マンション		
建物名・部屋番号	レヴィーガ練馬春日町駅前		
物件所在地	東京都練馬区春日町6丁目		
交通	都営大江戸線 練馬春日町駅 徒歩2分 都営大江戸線 光が丘駅 徒歩19分		
間取詳細			
構造・規模	鉄筋コンクリート 6階建 4階		
専有面積	31.18㎡	向き	北東
築年月	2006年6月	契約期間	2年
損害保険	有	入居時期	2025年2月上旬予定
駐車場	駐輪場		
設備	24時間換気システム, 2口コンロ, 3点給湯, TVインターホン, エアコン, ガスコンロ設置済, クローゼット		
その他費用	[一時金] クリーニング費用: 80,000円 エアコンクリーニング費用: 16,500円 鍵交換費用: 33,000円 24時間サポート料: 16,500円		
入居諸条件	ペット可 二人相談		
保証会社	必須 初回: 賃料総額の50%、口座振替手数料330円、更新保証料: 10,000円/年、詳細はお問い合わせ		
備考	人気の角部屋2面採光、オートロック・宅配BOX完備、バストイレ別・独立洗面台・浴室乾燥機など水回り設備充実、ご質問・ご内覧予約ご希望の方はお気軽にお問い合わせ下さい。		

情報更新日2024年12月22日

No.0000047759



東京都知事(1)第108097号
 ・公益社団法人東京都宅地建物取引業協会/公益社団法人首都圏不動産公正取引協議会
株式会社アイムホーム 本店
 東京都練馬区練馬1丁目26-18KNホープビル3F
 TEL:03-6914-8998 FAX:03-6914-8997
 E-mail: info@imh.co.jp
 URL: http://www.imh.co.jp



携帯サイトから物件詳細を閲覧できます!

取引態様	手数料負担の割合	貸主	借主
仲介先物	手数料配分の割合	元付	客付