

# FOR RENT

賃料	管理費等
240,000円	0円

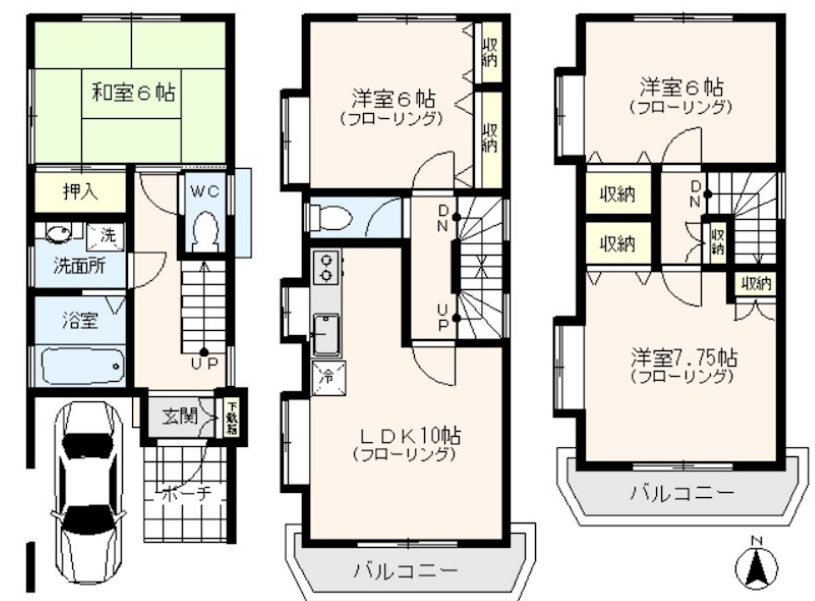
## 駐車場付き戸建て、豊玉南小学校・豊玉中学校区

3面採光,メゾネット,上階無し,振り分け,通風良好,南面バルコニー,陽当たり良好,駅まで平坦,閑静な住宅街,メールボックス

【外観】



【間取り図】



間取り	4LDK		
敷金	1ヶ月	礼金	1ヶ月
敷引/償却金	-	保証金	-
物件種別	戸建		
建物名・部屋番号	太田邸		
物件所在地	東京都練馬区豊玉中2丁目		
交通	都営大江戸線 練馬駅 徒歩13分 西武池袋線 桜台(東京)駅 徒歩15分		
間取詳細			
構造・規模	木造 3階建 1-3階		
専有面積	93.09㎡	向き	南
築年月	1997年6月	契約期間	2年
損害保険	有	入居時期	即時
駐車場	付(無料)		
設備	3口以上コンロ, 3点給湯, TVインターホン, エアコン, エアコン4台, エアコン全室, ガスコンロ設置済,		
その他費用	[一時金] 鍵交換費用: 25,300円 [月次費用] 24時間サポート料: 770円		
入居諸条件	二人可 子供可		
保証会社	必須 初回: 賃料総額の50%、月額: 決済手数料330円、更新保証料: 10,000円/年、詳細はお問い合わせ		
備考	人気の南向きバルコニー、エアコン4基、モニター付きインターホン、パストイレ別・独立洗面台・追い焚き機能など水回り設備充実、ご質問・ご内覧予約ご希望の方はお気軽にお問い合わせ下さい。		

図面と現況が異なる場合は現況が優先となります。

間取りの「S」はサービスルーム(納戸)です。

情報更新日2024年12月22日

No.0000047590



東京都知事(1)第108097号  
・公益社団法人東京都宅建物取引業協会/公益社団法人首都圏不動産公正取引協議会

**株式会社アイムホーム 本店**

東京都練馬区練馬1丁目26-18KNホープビル3F  
TEL:03-6914-8998 FAX:03-6914-8997  
E-mail: info@imh.co.jp  
URL: http://www.imh.co.jp



携帯サイトから物件詳細を閲覧できます!

取引態様	手数料負担の割合	貸主	借主
仲介先物	手数料配分の割合	元付	客付