

FOR RENT

賃料	管理費等
99,000円	5,000円

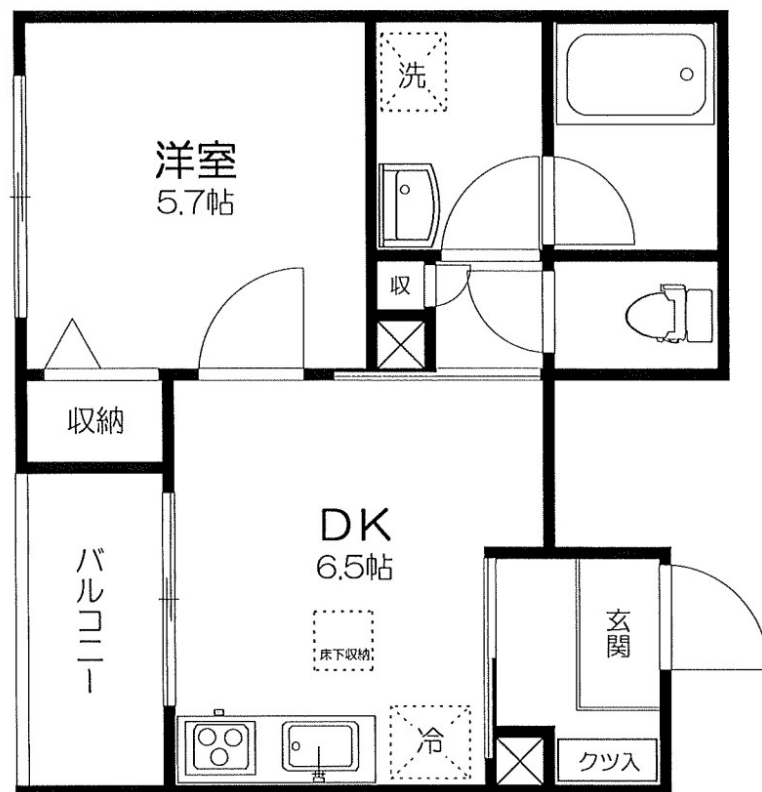
2020年築、駅徒歩2分、オートロック・宅配BOX

オートロック, モニタ付オートロック, 角住戸, 南面バルコニー, 閑静な住宅街, メールボックス

【外観】



【間取り図】



図面と現況が異なる場合は現況が優先となります。

間取りの「S」はサービスルーム(納戸)です。

間取り	1DK		
敷金	1ヶ月	礼金	1ヶ月
敷引/償却金	-	保証金	-
物件種別	マンション		
建物名・部屋番号	ノゼル		
物件所在地	東京都練馬区練馬4丁目		
交通	都営大江戸線 豊島園駅 徒歩2分 西武池袋線 練馬駅 徒歩13分		
間取詳細			
構造・規模	鉄骨3階建1階		
専有面積	33.25㎡	向き	南
築年月	2020年6月	契約期間	2年
損害保険	有	入居時期	相談
駐車場	駐輪場		
設備	24時間換気システム, 3口以上コンロ, 3点給湯, IHクッキングヒーター, TVインターホン, エアコン,		
その他費用			
入居諸条件			
保証会社	必須 初回: 賃料総額の70から100%, 詳細はお気軽にお問い合わせください。		
備考	閑静な住宅街で人気の角部屋、エアコン2基、モニター付きインターホン、バスタイレ別・独立洗面台・浴室乾燥機・追い焚き機能など水回り設備充実、ご質問・ご内覧予約ご希望の方はお気軽にお問い合わせ下さい。		

情報更新日2024年12月21日

No.0000047517

お問合せ先



東京都知事(1)第108097号
・公益社団法人東京都宅建物取引業協会/公益社団法人首都圏不動産公正取引協議会

株式会社アイムホーム 本店

東京都練馬区練馬1丁目26-18KNホープビル3F
TEL:03-6914-8998 FAX:03-6914-8997
E-mail: info@imh.co.jp
URL: http://www.imh.co.jp



携帯サイトから物件詳細を閲覧できます!

取引態様	手数料負担の割合	貸主	借主
仲介先物	手数料配分の割合	元付	客付