

FOR RENT

賃料	管理費等
117,000円	3,000円

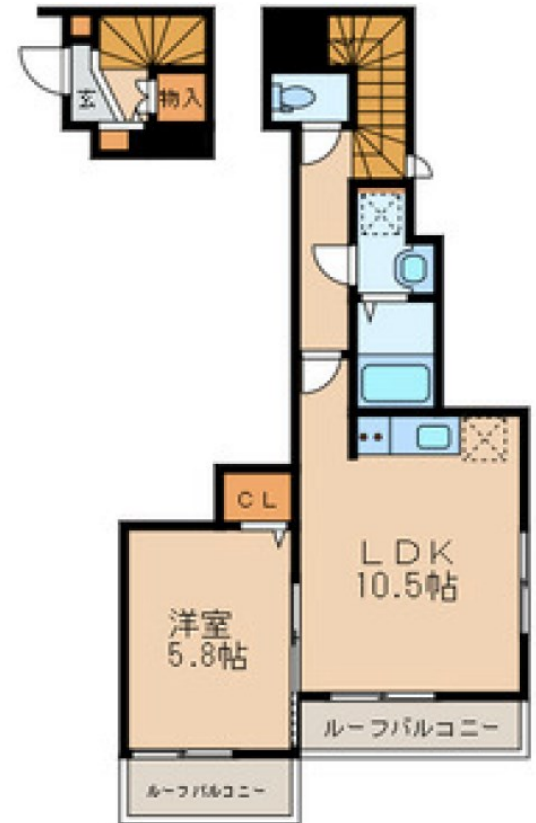
オートロック完備、南東向きバルコニー、2面採光

2面採光,オートロック,モニタ付オートロック,最上階,上階無し,通風良好,閑静な住宅街,メールボックス

【外観】



【間取り図】



図面と現況が異なる場合は現況が優先となります。

間取りの「S」はサービスルーム(納戸)です。

間取り	1LDK		
敷金	1ヶ月	礼金	1ヶ月
敷引/償却金	-	保証金	-
物件種別	アパート		
建物名・部屋番号	Premiage		
物件所在地	東京都練馬区豊玉上1丁目		
交通	都営大江戸線 新江古田駅 徒歩7分 西武池袋線 江古田駅 徒歩9分		
間取詳細	LDK(10.5畳) 洋室(5.8畳)		
構造・規模	木造 2階建 2階		
専有面積	46.04㎡	向き	南東
築年月	2017年1月	契約期間	2年
損害保険	有	入居時期	相談
駐車場			
設備	24時間換気システム,2口コンロ,3点給湯,CATV,CATVインターネット,TVインターホン,エア		
その他費用	[一時金] 鍵交換費用:29,700円 [月次費用] 保険料:1,000円		
入居諸条件	二人可		
保証会社	必須 初回保証料:1万円- その他プラン有、詳細はお問い合わせください。		
備考	閑静な住宅街、モニター付きインターホン、バストイレ別・独立洗面台・浴室乾燥機・追い炊き機能など水回り設備充実、ご質問・ご内覧予約ご希望の方はお気軽にお問い合わせ下さい。		

情報更新日2024年12月23日

No.0000047507



東京都知事(1)第108097号
・公益社団法人東京都宅地建物取引業協会/公益社団法人首都圏不動産公正取引協議会
株式会社アイムホーム 本店
東京都練馬区練馬1丁目26-18KNホープビル3F
TEL:03-6914-8998 FAX:03-6914-8997
E-mail: info@imh.co.jp
URL: http://www.imh.co.jp



携帯サイトから物件詳細を閲覧できます!

取引態様	手数料負担の割合	貸主	借主
仲介先物	手数料配分の割合	元付	客付