

FOR RENT

賃料	管理費等
129,000円	12,000円

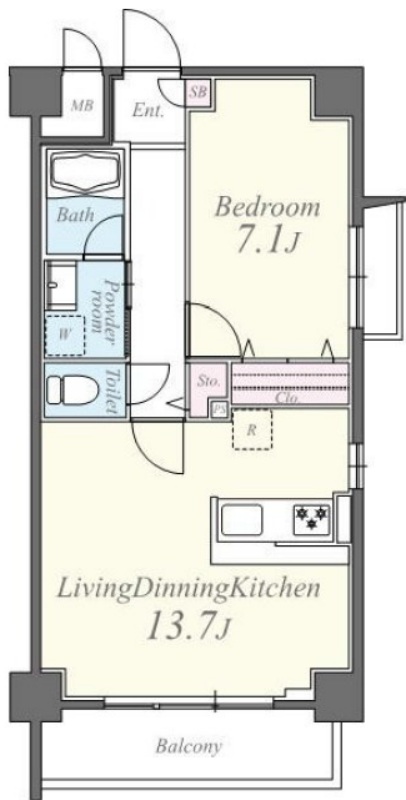
インターネット無料、敷地内駐車場（要確）、オ

2面採光,オートロック,モニタ付オートロック,角住戸,通風良好,陽当たり良好,外壁タイル張り,防犯カメラ,メールボックス

【外観】



【間取り図】



図面と現況が異なる場合は現況が優先となります。

間取りの「S」はサービスルーム(納戸)です。

間取り	1LDK		
敷金	無	礼金	1ヶ月
敷引/償却金	-	保証金	-
物件種別	マンション		
建物名・部屋番号	ボン ソレイユ		
物件所在地	東京都練馬区貫井4丁目		
交通	西武池袋線 中村橋駅 徒歩11分 西武池袋線 富士見台駅 徒歩11分		
間取詳細	LDK(13.7畳) 洋室(7.1畳)		
構造・規模	鉄筋コンクリート 9階建 3階		
専有面積	47.1㎡	向き	東
築年月	2015年1月	契約期間	2年
損害保険	有	入居時期	相談
駐車場	要問い合わせ 駐輪場		
設備	24時間換気システム, 3口以上コンロ, 3点給湯, B S, T V インターホン, エアコン, オートバス, カウン		
その他費用	[一時金] 鍵交換費用: 27,500円 除菌・消臭工事: 16,500円		
入居諸条件	二人可		
保証会社	必須 初回委託料: 賃料総額40%, 月次保証料: 賃料総額の1%, 詳細はお問合せください		
備考	人気の角部屋で日当たり良好、バストイレ別・独立洗面台・浴室乾燥機・追い焚き機能など水回り設備充実、ご質問・ご内覧予約ご希望の方はお気軽にお問い合わせ下さい。		

情報更新日2024年12月20日

No.0000047503



東京都知事(1)第108097号
 ・公益社団法人東京都宅地建物取引業協会/公益社団法人首都圏不動産公正取引協議会
株式会社アイムホーム 本店
 東京都練馬区練馬1丁目26-18KNホープビル3F
 TEL:03-6914-8998 FAX:03-6914-8997
 E-mail: info@imh.co.jp
 URL: http://www.imh.co.jp



携帯サイトから物件詳細を閲覧できます!

取引態様	手数料負担の割合	貸主	借主
仲介先物	手数料配分の割合	元付	客付