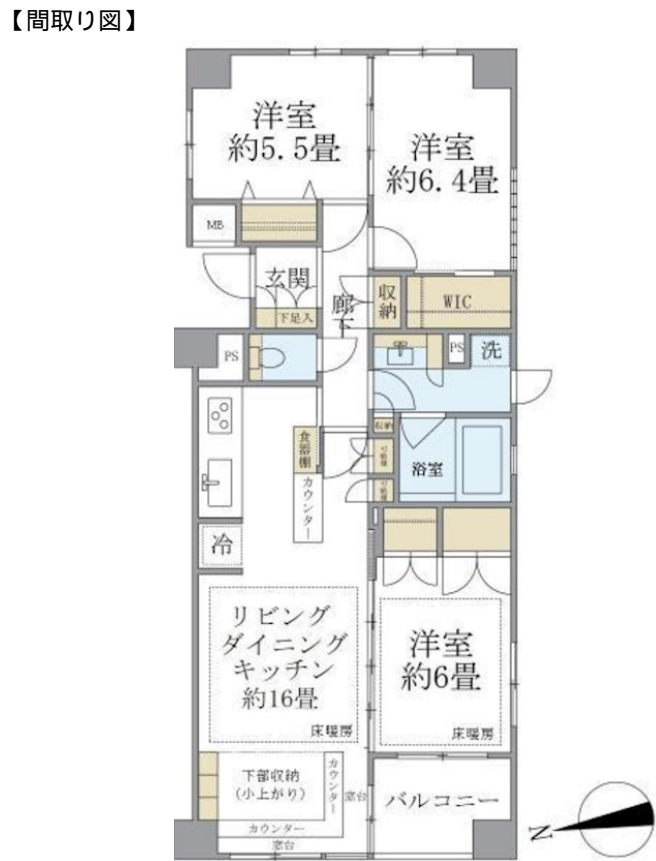


FOR RENT

賃料	管理費等
199,000円	0円

2028年3月末までの定期借家、分譲マンション、

2面採光,オートロック,モニタ付オートロック,角住戸,最上階,上階無し,振り分け,眺望良好,通風良好,陽当たり良好,駅まで平坦,外壁タイル張り,分譲タイプ,防犯カメラ,メールボックス



間取り	3LDK		
敷金	1ヶ月	礼金	1ヶ月
敷引/償却金	-	保証金	-
物件種別	マンション		
建物名・部屋番号	アールヴェール平和台		
物件所在地	東京都練馬区平和台 4丁目		
交通	東京メトロ副都心線 平和台(東京)駅 徒歩4分 東武東上線 東武練馬駅 徒歩22分		
間取詳細			
構造・規模	鉄筋コンクリート 4階建 4階		
専有面積	78.88㎡	向き	西
築年月	2001年5月	契約期間	定借 2028/3/31迄
損害保険	有	入居時期	相談
駐車場	駐輪場		
設備	24時間換気システム, 3口以上コンロ, 3点給湯, B S, C A T V, C A T Vインターネット, T Vインター		
その他費用	[一時金] 鍵交換費用: 39,600円 24時間サポート料: 24,750円		
入居諸条件	二人可 子供相談		
保証会社	必須 初回: 賃料総額の50% 月額: 賃料総額の1%, 詳細はお気軽にお問い合わせください。		
備考	オートロック・宅配BOX完備、24時間ゴミ出し可能、最上階角部屋、ウォークインクローゼット、バスタイレ別・独立洗面台・浴室乾燥機・追い焚き機能など水回り設備充実、ご質問・ご内覧予約ご希望の方はお気軽にお問い合わせ下さい。		

図面と現況が異なる場合は現況が優先となります。

間取りの「S」はサービスルーム(納戸)です。

情報更新日2024年12月23日

No.0000047421



東京都知事(1)第108097号
・公益社団法人東京都宅地建物取引業協会/公益社団法人首都圏不動産公正取引協議会
株式会社アイムホーム 本店
東京都練馬区練馬 1丁目26-18KNホープビル3F
TEL:03-6914-8998 FAX:03-6914-8997
E-mail: info@imh.co.jp
URL: http://www.imh.co.jp



携帯サイトから物件詳細を閲覧できます!

取引態様	手数料負担の割合	貸主	借主
仲介先物	手数料配分の割合	元付	客付