

FOR RENT

賃料	管理費等
95,000円	14,000円

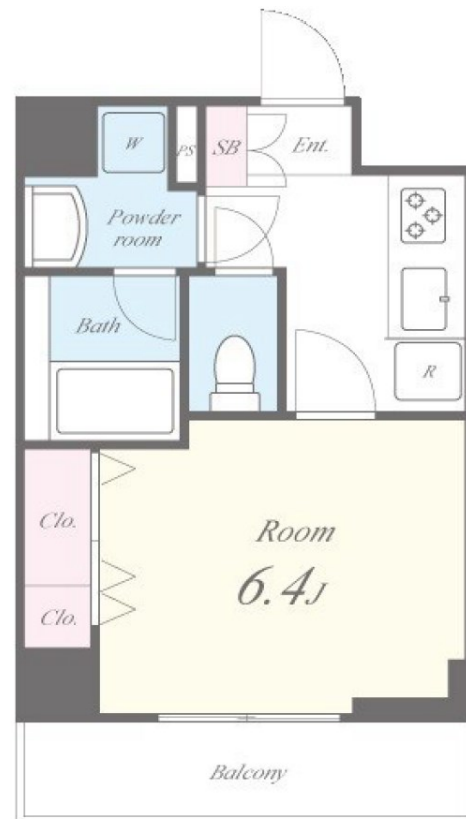
駅徒歩5分、2017年築、オートロック・宅配BOX

オートロック,ダブルロック,ディンプルキー,モニタ付オートロック,角住戸,南面バルコニー,陽当たり良好,駅まで平坦,外壁
タイル張り,防犯カメラ,メールボックス

【外観】



【間取り図】



図面と現況が異なる場合は現況が優先となります。

間取りの「S」はサービスルーム(納戸)です。

間取り	1K		
敷金	無	礼金	1ヶ月
敷引/償却金	-	保証金	-
物件種別	マンション		
建物名・部屋番号	グランネリオ		
物件所在地	東京都練馬区豊玉上2丁目		
交通	西武豊島線 練馬駅 徒歩5分 西武池袋線 桜台(東京)駅 徒歩6分		
間取詳細	洋室(6.4畳) K(2畳)		
構造・規模	鉄筋コンクリート 5階建 4階		
専有面積	25.46㎡	向き	南
築年月	2017年11月	契約期間	2年
損害保険	有	入居時期	相談
駐車場	駐輪場		
設備	24時間換気システム,3口以上コンロ,3点給湯,B S,C A T V,C A T Vインターネット,T Vインター		
その他費用	[一時金] 鍵交換費用:27,500円 室内除菌消臭費用:11,000円		
入居諸条件			
保証会社	必須 初回:賃料総額の50% 月額:賃料総額の1%、詳細はお気軽にお問い合わせください。		
備考	インターネット無料、閑静な住宅街で人気の角部屋、南向きバルコニー、モニター付きインターホン、バスタイレ別・独立洗面台・浴室乾燥機など水回り設備充実、ご内覧予約ご希望の方はお気軽にお問い合わせ下さい。		

情報更新日2024年12月21日

No.0000047253

お問合せ先



東京都知事(1)第108097号
・公益社団法人東京都宅地建物取引業協会/公益社団法人首都圏不動産公正取引協議会

株式会社アイムホーム 本店

東京都練馬区練馬1丁目26-18KNホープビル3F
TEL:03-6914-8998 FAX:03-6914-8997
E-mail: info@imh.co.jp
URL: http://www.imh.co.jp



携帯サイトから物件詳細を閲覧できます!

取引態様	手数料負担の割合	貸主	借主
仲介先物	手数料配分の割合	元付	客付