

FOR RENT

賃料	管理費等
83,000円	2,000円

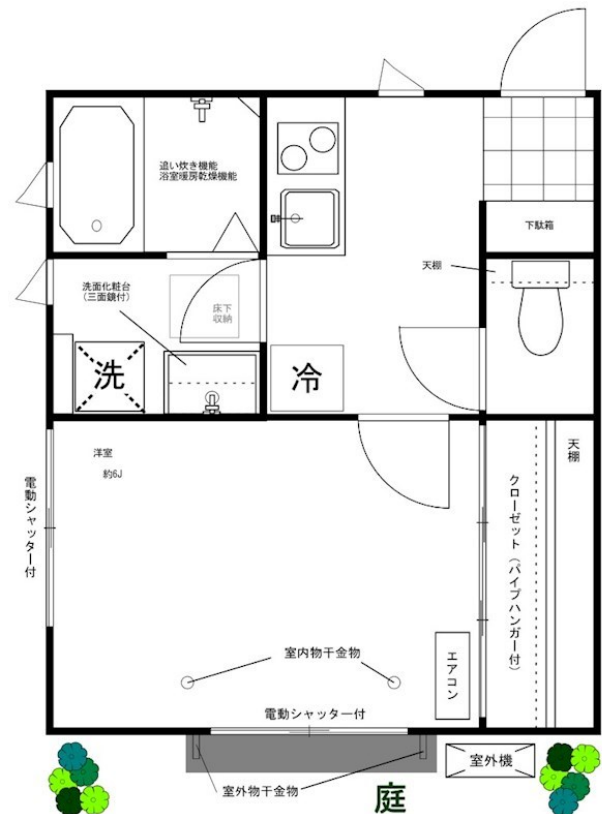
駅徒歩5分、女性限定、喫煙不可、壁一面収納、

2面採光、角住戸、通風良好、駅まで平坦、閑静な住宅街、メールボックス

【外観】



【間取り図】



図面と現況が異なる場合は現況が優先となります。

間取りの「S」はサービスルーム(納戸)です。

間取り	1K		
敷金	1ヶ月	礼金	1ヶ月
敷引/償却金	-	保証金	-
物件種別	アパート		
建物名・部屋番号	SHUJI HOUSE		
物件所在地	東京都練馬区豊玉北5丁目		
交通	都営大江戸線 練馬駅 徒歩5分 西武池袋線 桜台(東京)駅 徒歩10分		
間取詳細	洋室(6畳) K(3畳)		
構造・規模	木造 2階建 1階		
専有面積	24.84㎡	向き	南
築年月	2013年6月	契約期間	2年
損害保険	有	入居時期	相談
駐車場	駐輪場		
設備	24時間換気システム, 2口コンロ, 3点給湯, IHクッキングヒーター, TVインターホン, エアコン, クロ		
その他費用	[一時金] 鍵交換費用: 27,500円		
入居諸条件	性別女性限定		
保証会社	必須 初回: 賃料総額の50% 更新保証料: 10,000円/年、詳細はお気軽にお問い合わせください。		
備考	閑静な住宅街で人気の角部屋、2面採光、モニター付きインターホン、パストイレ別・独立洗面台・浴室乾燥機・追い炊き機能など水回り設備充実、ご質問・ご内覧予約ご希望の方はお気軽にお問い合わせ下さい。		

情報更新日2024年12月19日

No.0000047235



東京都知事(1)第108097号
 ・公益社団法人東京都宅地建物取引業協会/公益社団法人首都圏不動産公正取引協議会
株式会社アイムホーム 本店
 東京都練馬区練馬1丁目26-18KNホープビル3F
 TEL:03-6914-8998 FAX:03-6914-8997
 E-mail: info@imh.co.jp
 URL: http://www.imh.co.jp



携帯サイトから物件詳細を閲覧できます!

取引態様	手数料負担の割合	貸主	借主
仲介先物	手数料配分の割合	元付	客付