

# FOR RENT

|          |        |
|----------|--------|
| 賃料       | 管理費等   |
| 235,000円 | 2,300円 |

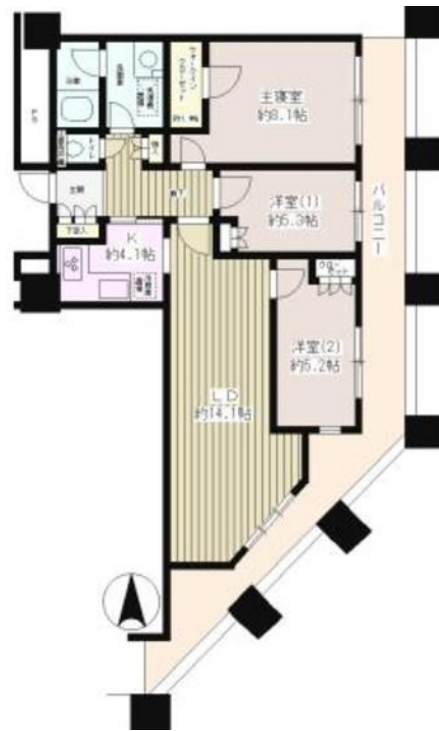
## 駅徒歩3分、分譲タワーマンション、オートロック

24時間緊急通報システム, 2面採光, L字型バルコニー, オートロック, モニタ付オートロック, 角住戸, 振り分け, 通風良好, 南面バルコニー, 陽当たり良好, 24時間有人管理, タワー型マンション, 駅まで平坦, 駅

【外観】



【間取り図】



図面と現況が異なる場合は現況が優先となります。

間取りの「S」はサービスルーム(納戸)です。

|          |   |      |     |
|----------|---|------|-----|
| 間取り      | 3LDK  |      |     |
| 敷金       | 1ヶ月   | 礼金   | 1ヶ月 |
| 敷引/償却金   | -   | 保証金  | -   |
| 物件種別     | マンション   |      |     |
| 建物名・部屋番号 | ディアマークスキャピタルタワー   |      |     |
| 物件所在地    | 東京都練馬区豊玉北6丁目  |      |     |
| 交通       | 西武豊島線 練馬駅 徒歩3分<br>都営大江戸線 豊島園駅 徒歩11分   |      |     |
| 間取詳細     | LD(14.1畳) K(4.1畳) 洋室(8.1畳) 洋室(5.3畳) 洋室(5.2畳)  |      |     |
| 構造・規模    | 鉄筋コンクリート 35階建 5階  |      |     |
| 専有面積     | 78.21㎡  | 向き   | 南   |
| 築年月      | 2001年3月   | 契約期間 | 2年  |
| 損害保険     | 有   | 入居時期 | 相談  |
| 駐車場      | 有(敷地内) 27500~28600円/月 駐輪場 バイク置き場  |      |     |
| 設備       | 24時間換気システム, 3口以上コンロ, 3点給湯, B S, C A T V, C A T Vインターネット, C S, T Vイ                                  |      |     |
| その他費用    | [一時金] 鍵交換費用: 22,000円  |      |     |
| 入居諸条件    | 二人可 子供可   |      |     |
| 保証会社     | 必須 初回: 賃料総額の50% 更新保証料: 10,000円/年、詳細はお気軽にお問い合わせください。   |      |     |
| 備考       | 機械式駐車場、24時間ゴミ出し可能、豊玉東小学校・豊玉第二中学校区域、バスタイレ別・独立洗面台・浴室乾燥機・追い焚き機能など水回り設備充実、ご質問・ご内覧予約ご希望の方はお気軽にお問い合わせ下さい。 |      |     |

情報更新日2024年12月23日

No.0000047183

お問合せ先



東京都知事(1)第108097号  
・公益社団法人東京都宅地建物取引業協会/公益社団法人首都圏不動産公正取引協議会

### 株式会社アイムホーム 本店

東京都練馬区練馬1丁目26-18KNホープビル3F  
TEL:03-6914-8998 FAX:03-6914-8997  
E-mail: info@imh.co.jp  
URL: http://www.imh.co.jp



携帯サイトから物件詳細を閲覧できます!

|      |          |    |    |
|------|----------|----|----|
| 取引態様 | 手数料負担の割合 | 貸主 | 借主 |
| 仲介先物 | 手数料配分の割合 | 元付 | 客付 |