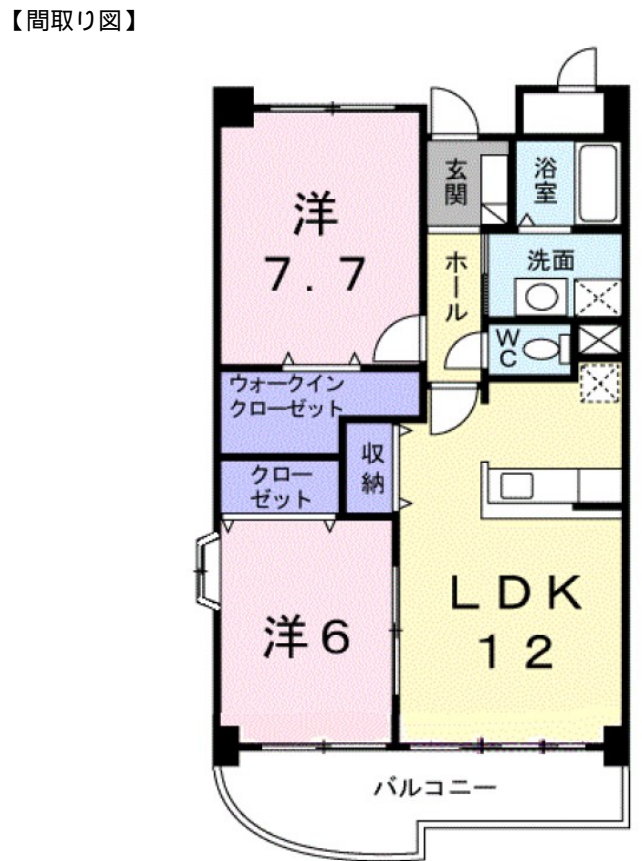


# FOR RENT

賃料	管理費等
121,000円	3,300円

## 礼金・更新料なし、敷地内駐車場、オートロック

オートロック,モニタ付オートロック,角住戸,最上階,上階無し,振り分け,眺望良好,南面バルコニー,陽当たり良好,駅まで平坦,外壁タイル張り,閑静な住宅街,メールボックス



間取り	2LDK		
敷金	1ヶ月	礼金	無
敷引/償却金	-	保証金	-
物件種別	マンション		
建物名・部屋番号	ドゥ グラソデ		
物件所在地	東京都練馬区土支田3丁目		
交通	都営大江戸線 光が丘駅 徒歩26分 西武池袋線 石神井公園駅 徒歩29分		
間取詳細			
構造・規模	鉄筋コンクリート 3階建 3階		
専有面積	61.03㎡	向き	南
築年月	2005年3月	契約期間	2年
損害保険	有	入居時期	相談
駐車場	有(敷地内) 15400円/月 ~ 駐輪場		
設備	24時間換気システム, 3口以上コンロ, 3点給湯, CATV, CATVインターネット, TVインターホン,		
その他費用	[一時金] 鍵セット費: 3,300円 [月次費用] 24時間サポート料: 330円		
入居諸条件			
保証会社	必須 契約時: 22,000円 月額: 賃料総額の2.2%、詳細はお問い合わせください。		
備考	豊溪小学校・谷原中学校区域、閑静な住宅街で人気の最上階南向き、ウォークインクローゼット、バストイレ別・独立洗面台・追い炊き機能など水回り設備充実、ご質問・ご内覧予約ご希望の方はお気軽にお問い合わせ下さい。		

図面と現況が異なる場合は現況が優先となります。

間取りの「S」はサービスルーム(納戸)です。

情報更新日2024年12月23日

No.0000047182



東京都知事(1)第108097号  
 ・公益社団法人東京都宅地建物取引業協会/公益社団法人首都圏不動産公正取引協議会  
**株式会社アイムホーム 本店**  
 東京都練馬区練馬1丁目26-18KNホープビル3F  
 TEL:03-6914-8998 FAX:03-6914-8997  
 E-mail: info@imh.co.jp  
 URL: http://www.imh.co.jp



携帯サイトから物件詳細を閲覧できます!

取引態様	手数料負担の割合	貸主	借主
仲介先物	手数料配分の割合	元付	客付