

FOR RENT

賃料	管理費等
122,000円	3,000円

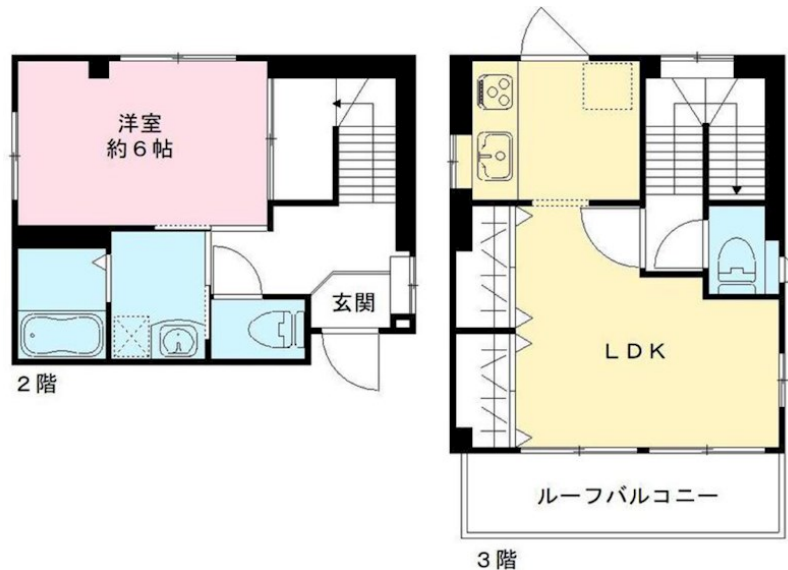
駅徒歩2分、メゾネットタイプ、2人入居可能、

2面採光,メゾネット,角住戸,最上階,上階無し,通風良好,南面バルコニー,陽当たり良好,閑静な住宅街,メールボックス

【外観】



【間取り図】



間取り	1LDK		
敷金	1ヶ月	礼金	1ヶ月
敷引/償却金	-	保証金	-
物件種別	マンション		
建物名・部屋番号	グレース江古田		
物件所在地	東京都練馬区栄町		
交通	西武有楽町線 新桜台駅 徒歩2分 西武池袋線 江古田駅 徒歩7分		
間取詳細			
構造・規模	鉄骨 3階建 2-3階		
専有面積	53.22㎡	向き	南
築年月	2002年10月	契約期間	2年
損害保険	有	入居時期	相談
駐車場	駐輪場		
設備	24時間換気システム,3口以上コンロ,3点給湯,CATV,CATVインターネット,CATV使用料不要		
その他費用	[一時金] 鍵交換費用:27,500円 [月次費用] 24時間サポート料:1,100円		
入居諸条件	二人可 子供相談		
保証会社	必須 初回:賃料総額の50% 月額:賃料総額の1%、詳細はお気軽にお問い合わせください。		
備考	閑静な住宅街で人気の最上階角部屋、南向きバルコニー、収納豊富、バストイレ別・独立洗面台・浴室乾燥機・追い炊き機能など水回り設備、ご質問・ご内覧予約ご希望の方はお気軽にお問い合わせ下さい。		

図面と現況が異なる場合は現況が優先となります。

間取りの「S」はサービスルーム(納戸)です。

情報更新日2024年12月21日

No.0000047077

お問合せ先



東京都知事(1)第108097号

・公益社団法人東京都宅地建物取引業協会/公益社団法人首都圏不動産公正取引協議会

株式会社アイムホーム 本店

東京都練馬区練馬1丁目26-18KNホープビル3F

TEL:03-6914-8998

FAX:03-6914-8997

E-mail: info@imh.co.jp

URL: http://www.imh.co.jp



携帯サイトから物件詳細を閲覧できます!

取引態様	手数料負担の割合	貸主	借主
仲介先物	手数料配分の割合	元付	客付