

FOR RENT

賃料	管理費等
115,000円	0円

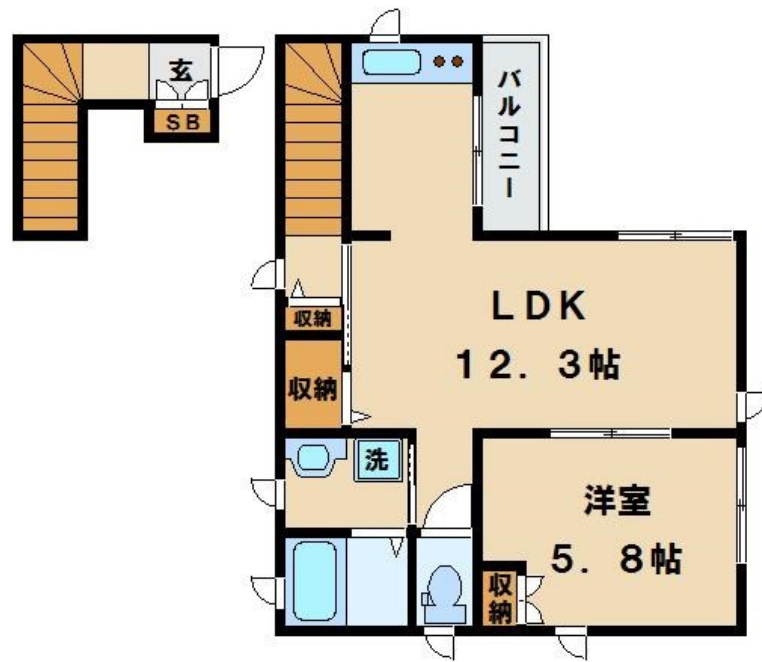
ワンフロア1世帯、2人入居相談、CATVネット無

1フロア1住戸, 2面採光, 3方角住戸, 3面採光, 角住戸, 最上階, 上階無し, 通風良好, 陽当たり良好, メールボックス

【外観】



【間取り図】



間取り	1LDK		
敷金	1ヶ月	礼金	1ヶ月
敷引/償却金	-	保証金	-
物件種別	アパート		
建物名・部屋番号	メゾンドユウ		
物件所在地	東京都練馬区富士見台3丁目		
交通	西武池袋線 練馬高野台駅 徒歩8分 西武池袋線 富士見台駅 徒歩15分		
間取詳細			
構造・規模	木造 2階建 2階		
専有面積	48.24㎡	向き	南西
築年月	2015年1月	契約期間	2年
損害保険	有	入居時期	相談
駐車場	駐輪場		
設備	24時間換気システム, 2口コンロ, 3点給湯, CATV, CATVインターネット, CATV使用料不要, I		
その他費用	[一時金] 鍵交換費用: 25,300円		
入居諸条件	二人可		
保証会社	必須 初回: 賃料総額の60% 月額: 賃料総額の1.5%, 詳細はお気軽にお問い合わせください。		
備考	人気の角部屋3面採光、モニター付きインターホン、バストイレ別・独立洗面台・浴室乾燥機・追い焚き機能など水回り設備充実、ご質問・ご内覧予約ご希望の方はお気軽にお問い合わせ下さい。		

図面と現況が異なる場合は現況が優先となります。

間取りの「S」はサービスルーム(納戸)です。

情報更新日2024年12月21日

No.0000047035



東京都知事(1)第108097号
・公益社団法人東京都宅地建物取引業協会/公益社団法人首都圏不動産公正取引協議会
株式会社アイムホーム 本店
東京都練馬区練馬1丁目26-18KNホープビル3F
TEL:03-6914-8998 FAX:03-6914-8997
E-mail: info@imh.co.jp
URL: http://www.imh.co.jp



携帯サイトから物件詳細を閲覧できます!

取引態様	手数料負担の割合	貸主	借主
仲介先物	手数料配分の割合	元付	客付