

FOR RENT

賃料	管理費等
72,000円	2,500円

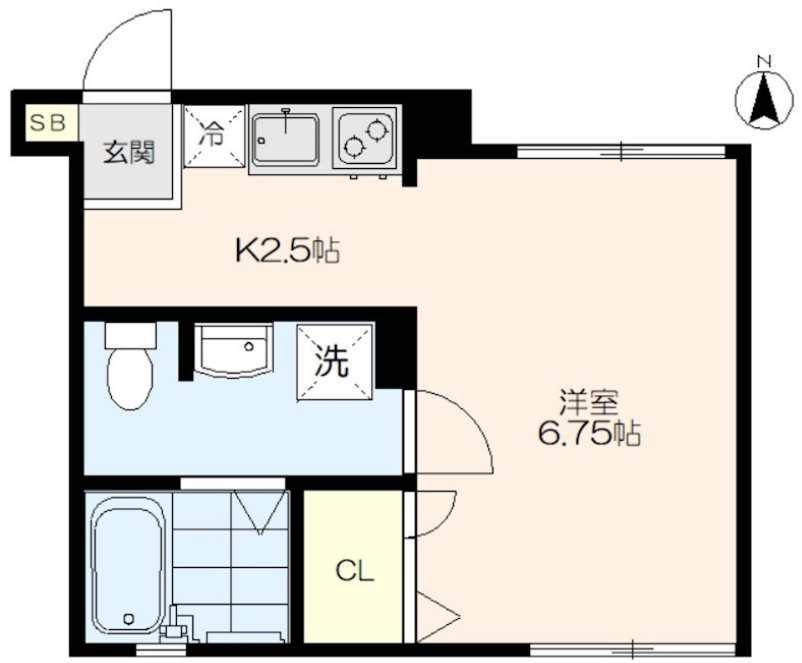
角部屋2面採光、モニター付きインターホン、

2面採光,角住戸,通風良好,駅まで平坦,閑静な住宅街,メールボックス

【外観】



【間取り図】



間取り	1R		
敷金	1ヶ月	礼金	1ヶ月
敷引/償却金	-	保証金	-
物件種別	アパート		
建物名・部屋番号	レフィナード		
物件所在地	東京都練馬区桜台2丁目		
交通	西武有楽町線 新桜台駅 徒歩9分 西武池袋線 桜台(東京)駅 徒歩10分		
間取詳細			
構造・規模	木造3階建1階		
専有面積	23.8㎡	向き	北
築年月	2009年6月	契約期間	2年
損害保険	有	入居時期	相談
駐車場			
設備	2口コンロ,3点給湯,CATV,CATVインターネット,CATV使用料不要,TVインターホン,エアコ		
その他費用	[一時金] 鍵交換費用:31,900円 [月次費用] 24時間サポート料:770円		
入居諸条件			
保証会社	必須 初回:賃料総額の50%、口座振替手数料330円、更新保証料:10,000円/年、詳細はお問い合わせ		
備考	閑静な住宅街、CATVネット無料、バストイレ別・独立洗面台・システムキッチン、防犯シャッター、ご質問・ご内覧予約ご希望の方はお気軽にお問い合わせ下さい。		

図面と現況が異なる場合は現況が優先となります。

間取りの「S」はサービスルーム(納戸)です。

情報更新日2024年12月20日

No.0000046943



東京都知事(1)第108097号
・公益社団法人東京都宅地建物取引業協会/公益社団法人首都圏不動産公正取引協議会
株式会社アイムホーム 本店
東京都練馬区練馬1丁目26-18KNホープビル3F
TEL:03-6914-8998 FAX:03-6914-8997
E-mail: info@imh.co.jp
URL: http://www.imh.co.jp



携帯サイトから物件詳細を閲覧できます!

取引態様	手数料負担の割合	貸主	借主
仲介先物	手数料配分の割合	元付	客付