

FOR RENT

賃料	管理費等
76,000円	3,000円

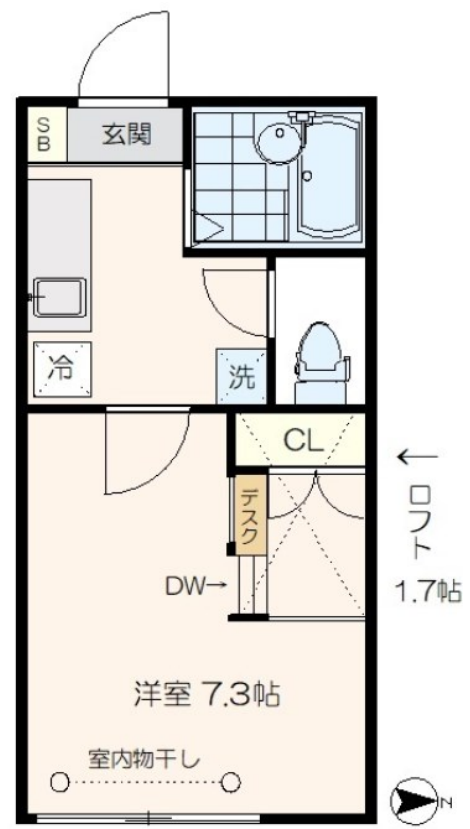
練馬駅至近で買い物便利、オートロック・宅配ボ

オートロック,駅まで平坦

【外観】



【間取り図】



図面と現況が異なる場合は現況が優先となります。

間取りの「S」はサービスルーム(納戸)です。

間取り	1K		
敷金	1ヶ月	礼金	1ヶ月
敷引/償却金	-	保証金	-
物件種別	アパート		
建物名・部屋番号	コンフォート豊玉		
物件所在地	東京都練馬区豊玉北4丁目		
交通	都営大江戸線 練馬駅 徒歩4分 西武池袋線 桜台(東京)駅 徒歩9分		
間取詳細			
構造・規模	木造 2階建 1階		
専有面積	22.08㎡	向き	東
築年月	2016年12月	契約期間	2年
損害保険	有	入居時期	即時
駐車場	駐輪場		
設備	2口コンロ, C A T V, T Vインターホン, エアコン, クローゼット, シャワー, パス・トイレ別, フローリン		
その他費用	[一時金] 鍵交換代: 22,000円 [月次費用] 24h コンシェルジュ: 770円		
入居諸条件			
保証会社	必須 初回契約時: 賃料等の50%、年間保証料: 1万円、詳細はお問合せください		
備考	バストイレ別、TVモニター付きインターホン、温水洗浄便座、防犯シャッター、敷地内ゴミ置き場、ご質問・ご内見予約等お気軽にお問合せください		

情報更新日2024年12月20日

No.0000046663



東京都知事(1)第108097号
・公益社団法人東京都宅地建物取引業協会/公益社団法人首都圏不動産公正取引協議会

株式会社アイムホーム 本店

東京都練馬区練馬1丁目26-18KNホープビル3F
TEL:03-6914-8998 FAX:03-6914-8997
E-mail: info@imh.co.jp
URL: http://www.imh.co.jp



携帯サイトから物件詳細を閲覧できます!

取引態様	手数料負担の割合	貸主	借主
仲介先物	手数料配分の割合	元付	客付