

FOR RENT

賃料	管理費等
134,000円	8,000円

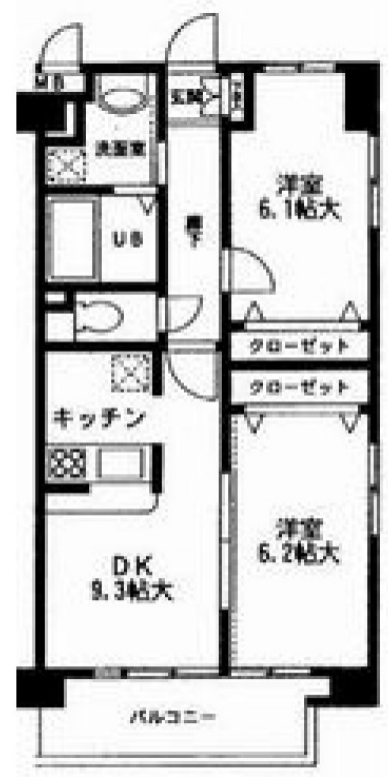
椎名町小学校・明豊中学校区域、オートロック・

2面採光,オートロック,モニタ付オートロック,角住戸,振り分け,通風良好,南面バルコニー,駅まで平坦,外壁タイル張り,防犯カメラ,メールボックス

【外観】



【間取り図】



間取り	2DK		
敷金	1ヶ月	礼金	1ヶ月
敷引/償却金	-	保証金	-
物件種別	マンション		
建物名・部屋番号	fortress南長崎		
物件所在地	東京都豊島区南長崎4丁目		
交通	西武池袋線 東長崎駅 徒歩6分 都営大江戸線 落合南長崎駅 徒歩7分		
間取詳細			
構造・規模	鉄筋コンクリート5階建1階		
専有面積	50.95㎡	向き	南
築年月	2008年3月	契約期間	2年
損害保険	有	入居時期	相談
駐車場	要問い合わせ 駐輪場		
設備	3口以上コンロ,3点給湯,CATV,CATVインターネット,TVインターホン,エアコン,カウンターキ		
その他費用	[一時金] 鍵交換費用:33,000円 引越シムシゼロサービス:16,500円 室内消臭・除菌サービス:16,500円 [月次費用] あんしんサポート:1,100円		
入居諸条件	二人可 子供可		
保証会社	必須 初回:賃料総額の100% 月額:賃料総額の1.5%、詳細はお気軽にお問い合わせください。		
備考	駅徒歩10分圏内、人気の角部屋、モニター付きインターホン、バストイレ別・独立洗面台・追い焚き機能など水回り設備充実、ご質問・ご内覧予約ご希望の方はお気軽にお問い合わせ下さい。		

図面と現況が異なる場合は現況が優先となります。

間取りの「S」はサービスルーム(納戸)です。

情報更新日2024年12月20日

No.0000046610



東京都知事(1)第108097号
 ・公益社団法人東京都宅地建物取引業協会/公益社団法人首都圏不動産公正取引協議会
株式会社アイムホーム 本店
 東京都練馬区練馬1丁目26-18KNホープビル3F
 TEL:03-6914-8998 FAX:03-6914-8997
 E-mail: info@imh.co.jp
 URL: http://www.imh.co.jp



携帯サイトから物件詳細を閲覧できます!

取引態様	手数料負担の割合	貸主	借主
仲介先物	手数料配分の割合	元付	客付