

FOR RENT

賃料	管理費等
87,000円	9,000円

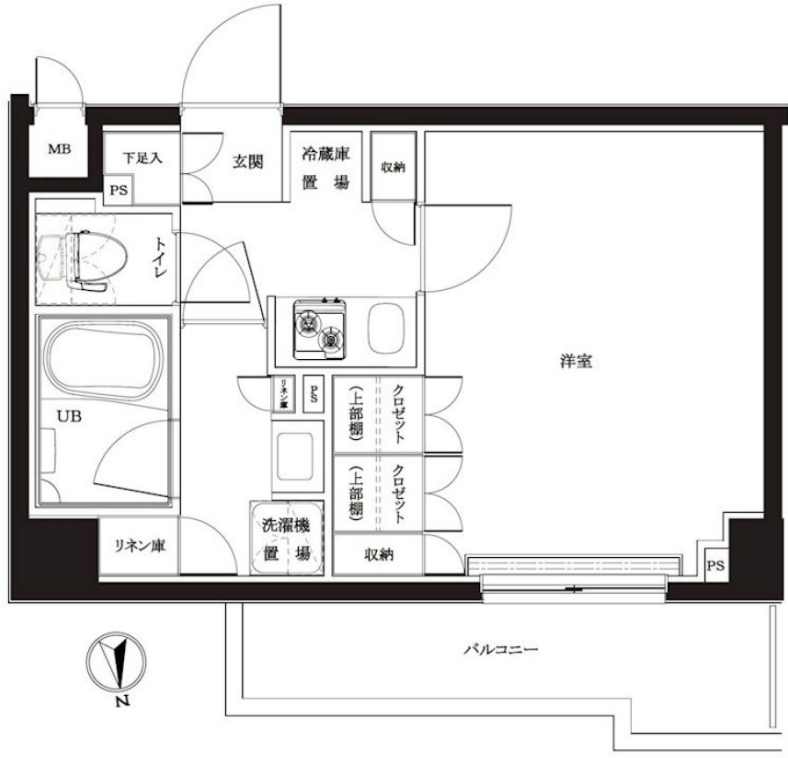
2021年築、分譲マンション、オートロック・宅配

オートロック,ダブルディンプルキー,ダブルロック,ディンプルキー,モニタ付オートロック,眺望良好,駅まで平坦,外壁タイル張り,分譲タイプ,防犯カメラ,メールボックス

【外観】



【間取り図】



図面と現況が異なる場合は現況が優先となります。

間取りの「S」はサービスルーム(納戸)です。

間取り	1K		
敷金	無	礼金	1ヶ月
敷引/償却金	-	保証金	-
物件種別	マンション		
建物名・部屋番号	ループル練馬伍番館		
物件所在地	東京都練馬区豊玉中2丁目		
交通	都営大江戸線 練馬駅 徒歩12分 西武池袋線 桜台(東京)駅 徒歩13分		
間取詳細			
構造・規模	鉄筋コンクリート 7階建 6階		
専有面積	26.65㎡	向き	北
築年月	2021年2月	契約期間	2年
損害保険	有	入居時期	相談
駐車場	駐輪場		
設備	24時間換気システム, 2口コンロ, 3点給湯, B S, C S, T Vインターホン, エアコン, ガスコンロ設置済		
その他費用	[一時金] 24時間サポート料: 17,000円 鍵交換費用: 16,500円		
入居諸条件			
保証会社	必須 初回: 賃料総額の30% 更新保証料: 10,000円/年、詳細はお気軽にお問い合わせください。		
備考	24時間ゴミ出し可能、モニター付きインターホン、バストイレ別・独立洗面台・浴室乾燥機など水回り設備充実、ご質問・ご内覧予約ご希望の方はお気軽にお問い合わせ下さい。		

情報更新日2024年12月24日

No.0000046485



東京都知事(1)第108097号
 ・公益社団法人東京都宅地建物取引業協会/公益社団法人首都圏不動産公正取引協議会
株式会社アイムホーム 本店
 東京都練馬区練馬1丁目26-18KNホープビル3F
 TEL:03-6914-8998 FAX:03-6914-8997
 E-mail: info@imh.co.jp
 URL: http://www.imh.co.jp



携帯サイトから物件詳細を閲覧できます!

取引態様	手数料負担の割合	貸主	借主
仲介先物	手数料配分の割合	元付	客付