

# FOR RENT

賃料	管理費等
76,000円	8,000円

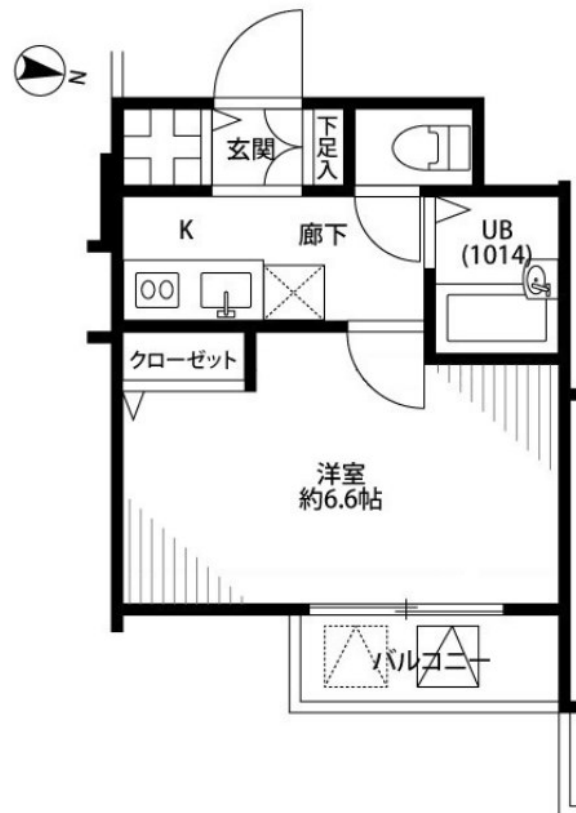
## ペット可(敷金2か月)、オートロック・宅配BOX

オートロック,モニタ付オートロック,通風良好,陽当たり良好,駅まで平坦,外壁タイル張り,分譲タイプ,メールボックス

【外観】



【間取り図】



間取り	1K		
敷金	無	礼金	1ヶ月
敷引/償却金	-	保証金	-
物件種別	マンション		
建物名・部屋番号	ブレール・ドゥーク練馬		
物件所在地	東京都練馬区中村北1丁目		
交通	西武豊島線 練馬駅 徒歩8分 西武池袋線 中村橋駅 徒歩14分		
間取詳細	洋室(6.6畳) K(2畳)		
構造・規模	鉄筋コンクリート 5階建 4階		
専有面積	20.85㎡	向き	東
築年月	2012年5月	契約期間	2年
損害保険	有	入居時期	相談
駐車場	駐輪場 バイク置き場		
設備	24時間換気システム, 2口コンロ, 3点給湯, B S, C A T V, C A T V インターネット, C S, T V インタ		
その他費用	[一時金] 鍵交換費用: 27,500円 室内抗菌処理代: 26,400円 定額クリーニング費: 63,800円 [月次費用] サポート付き保険料: 1,980円		
入居諸条件	ペット可		
保証会社	必須 初回保証料80%と月額500円(別途税)の利用手数料、また2年毎に20,000円、詳細はお気軽に		
備考	分譲マンション、24時間ゴミ出し可能、モニター付きインターホン、バストイレ別・室内洗濯機置き場・浴室乾燥機、ご質問・ご内覧予約ご希望の方はお気軽にお問い合わせ下さい。		

図面と現況が異なる場合は現況が優先となります。

間取りの「S」はサービスルーム(納戸)です。

情報更新日2024年12月21日

No.0000046472

お問合せ先



東京都知事(1)第108097号

・公益社団法人東京都宅地建物取引業協会/公益社団法人首都圏不動産公正取引協議会

### 株式会社アイムホーム 本店

東京都練馬区練馬1丁目26-18KNホープビル3F

TEL:03-6914-8998

FAX:03-6914-8997

E-mail: info@imh.co.jp

URL: http://www.imh.co.jp



携帯サイトから物件詳細を閲覧できます!

取引態様	手数料負担の割合	貸主	借主
仲介先物	手数料配分の割合	元付	客付