

FOR RENT

賃料	管理費等
84,000円	8,000円

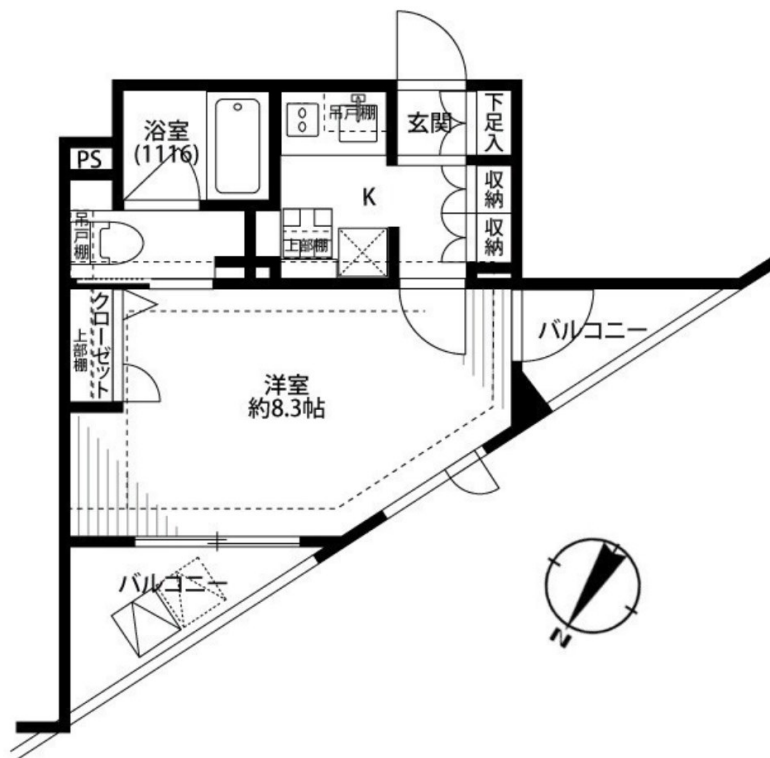
ペット可 (敷金2か月追加)、分譲マンション、駅

2面バルコニー、2面採光、オートロック、モニタ付オートロック、通風良好、陽当たり良好、駅まで平坦、外壁タイル張り、分譲タイプ、防犯カメラ、メールボックス

【外観】



【間取り図】



図面と現況が異なる場合は現況が優先となります。

間取りの「S」はサービスルーム(納戸)です。

間取り	1K		
敷金	無	礼金	1ヶ月
敷引/償却金	-	保証金	-
物件種別	マンション		
建物名・部屋番号	ブレイル・ドゥーク桜台		
物件所在地	東京都練馬区桜台2丁目		
交通	西武池袋線 桜台(東京)駅 徒歩5分 西武池袋線 練馬駅 徒歩13分		
間取詳細	洋室(8.3畳) K(2畳)		
構造・規模	鉄筋コンクリート 5階建 3階		
専有面積	26㎡	向き	南西
築年月	2014年3月	契約期間	2年
損害保険	有	入居時期	相談
駐車場	駐輪場		
設備	24時間換気システム、2口コンロ、3点給湯、BS、CATV、CATVインターネット、TVインターホン		
その他費用	[一時金] 鍵交換費用: 27,500円 定額ハウスクリーニング費用: 63,800円 消毒代: 26,400円 [月次費用] サポート付き保険料: 1,980円		
入居諸条件	ペット可		
保証会社	必須 初回保証料80%と月額500円(別途税)の利用手数料、また2年毎に20,000円、詳細はお気軽に		
備考	オートロック・宅配BOX完備、モニター付きインターホン、バストイレ別・独立洗面台・浴室乾燥機など水回り設備充実、ご質問・ご内覧予約ご希望の方はお気軽にお問い合わせ下さい。		

情報更新日2024年12月20日

No.0000046335

お問合せ先



東京都知事(1)第108097号
・公益社団法人東京都宅地建物取引業協会/公益社団法人首都圏不動産公正取引協議会

株式会社アイムホーム 本店

東京都練馬区練馬1丁目26-18KNホープビル3F
TEL:03-6914-8998 FAX:03-6914-8997
E-mail: info@imh.co.jp
URL: http://www.imh.co.jp



携帯サイトから物件詳細を閲覧できます!

取引態様	手数料負担の割合	貸主	借主
仲介先物	手数料配分の割合	元付	客付