

FOR RENT

賃料	管理費等
114,000円	15,000円

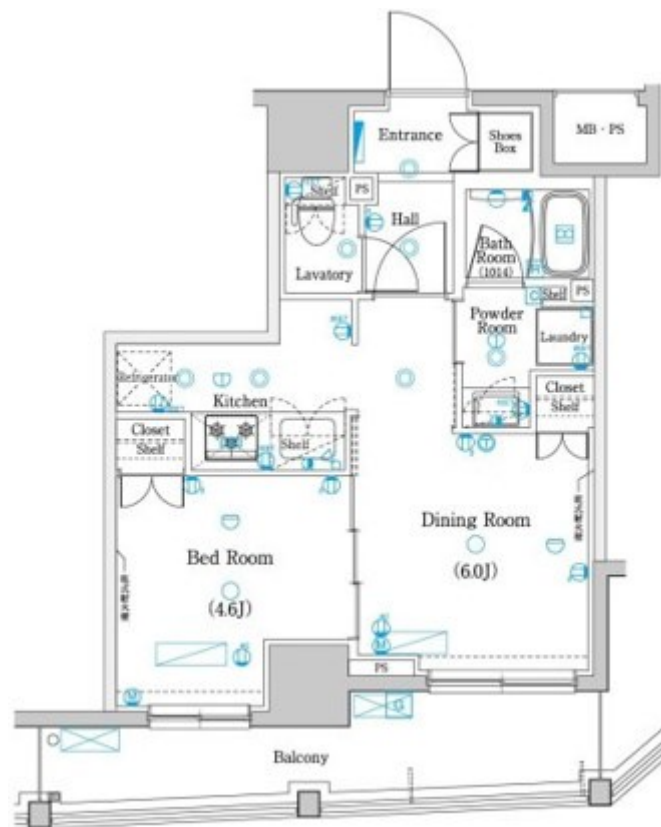
ペット可 (保証金1か月追加)、オートロック・宅

オートロック, モニタ付オートロック, 最上階, 上階無し, 眺望良好, 陽当たり良好, 駅まで平坦, 外壁タイル張り, 分譲タイプ, 防犯カメラ, メールボックス

【外観】



【間取り図】



図面と現況が異なる場合は現況が優先となります。

間取りの「S」はサービスルーム(納戸)です。

間取り	1LDK		
敷金	無	礼金	無
敷引/償却金	- 1ヶ月	保証金	1ヶ月
物件種別	マンション		
建物名・部屋番号	DIPS桜台駅前		
物件所在地	東京都練馬区豊玉上2丁目		
交通	西武池袋線 桜台(東京)駅 徒歩1分 都営大江戸線 練馬駅 徒歩8分		
間取詳細			
構造・規模	鉄筋コンクリート 10階建 10階		
専有面積	32.53㎡	向き	東
築年月	2013年8月	契約期間	2年
損害保険	有	入居時期	相談
駐車場	駐輪場 バイク置き場		
設備	24時間換気システム, 3口以上コンロ, 3点給湯, TVインターホン, エアコン, グリル, クローゼット, シ		
その他費用	[一時金] 24時間サポート料: 16,500円 鍵交換費用: 22,000円		
入居諸条件	ペット可 二人可		
保証会社	必須 初期費用: 賃料合計の50% 月額手数料: 賃料の1.5% 年間費用なし。		
備考	駅徒歩1分、人気の最上階、24時間ゴミ出し可能、バイク相談、モニター付きインターホン、バストイレ別・独立洗面台・浴室乾燥機など水回り設備充実、ご質問・ご内覧予約ご希望の方はお気軽にお問い合わせ下さい。		

情報更新日2024年12月20日

No.0000041734

お問合せ先



東京都知事(1)第108097号
・公益社団法人東京都宅地建物取引業協会/公益社団法人首都圏不動産公正取引協議会

株式会社アイムホーム 本店

東京都練馬区練馬 1丁目26-18KNホープビル3F
TEL:03-6914-8998 FAX:03-6914-8997
E-mail: info@imh.co.jp
URL: http://www.imh.co.jp



携帯サイトから物件詳細を閲覧できます!

取引態様	手数料負担の割合	貸主	借主
仲介先物	手数料配分の割合	元付	客付